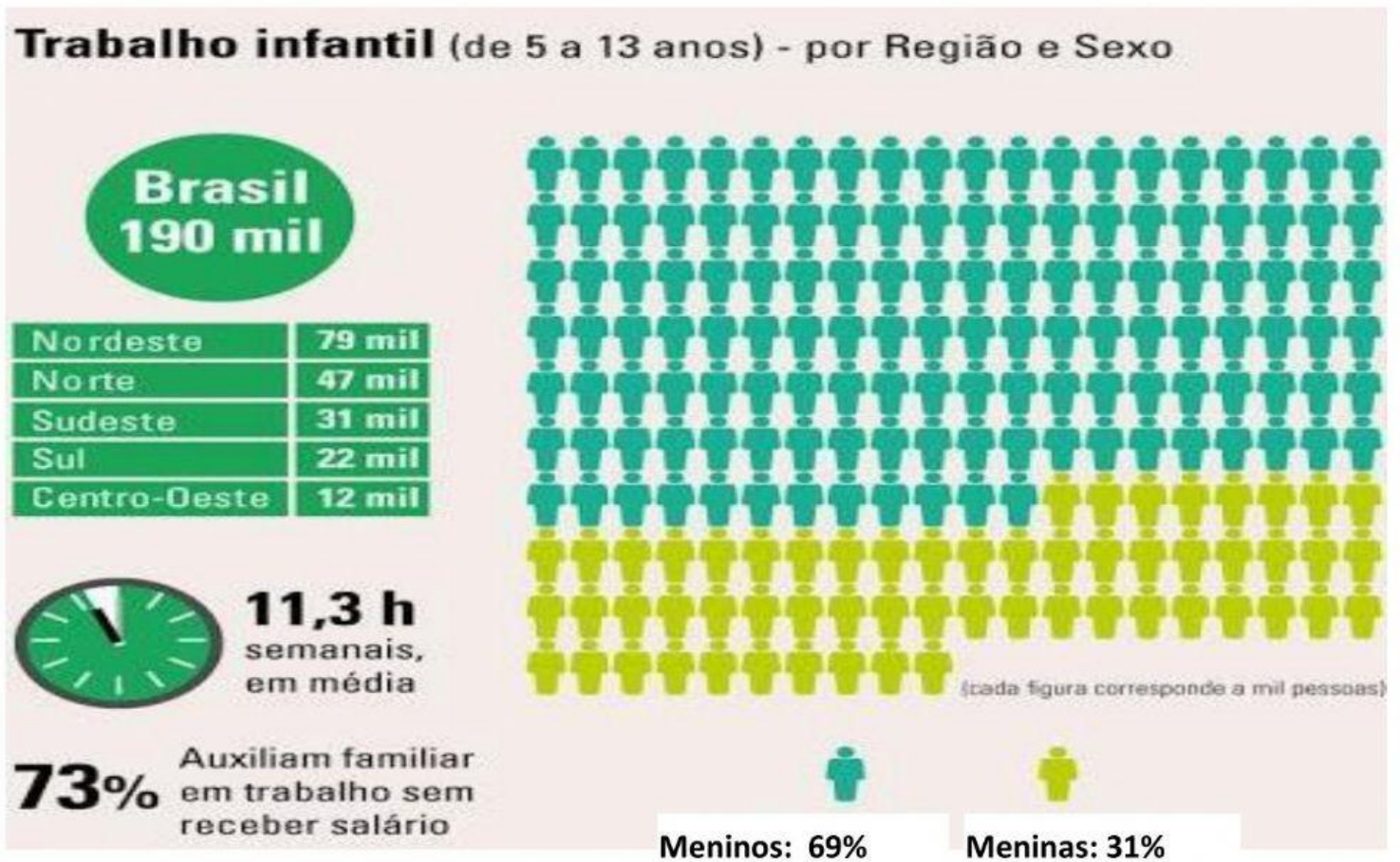


1 – Ainda falando sobre o trabalho infantil no Brasil e no mundo, no Brasil o trabalho infantil é um dos mais graves problemas do País. Observe o infográfico abaixo e responda as questões:



- a) Qual região apresenta maior número de casos de Trabalho Infantil? Quanto?
- 
- b) Qual região apresentou menor número de casos de Trabalho Infantil? Quanto?
- 
- c) Observando o infográfico, no Brasil o maior número de crianças e adolescentes que estão nessa situação de exploração do Trabalho Infantil são do sexo feminino ou masculino?
- 
- d) Segundo o infográfico qual é a porcentagem de meninos que são explorados pelo trabalho?
- 
- e) Qual é a porcentagem de crianças e adolescentes que auxiliam suas famílias sem receber salário?
-