

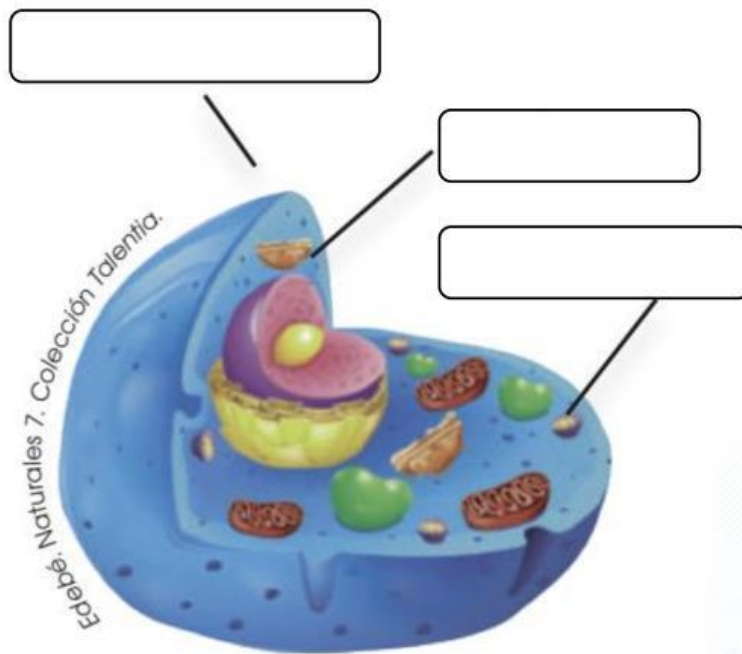
LA CÉLULA

LOS SERES VIVOS

Célula Animal

- **Membrana celular:** La envuelve y protege.
- **Citoplasma:** Es el espacio interior donde se encuentran los distintos componentes celulares.
- **ADN:** Es el material genético de la célula. Es el responsable de controlar el funcionamiento celular.

Ubicar correctamente las partes de la célula animal.



■ célula animal

Membrana

Citoplasma

Núcleo