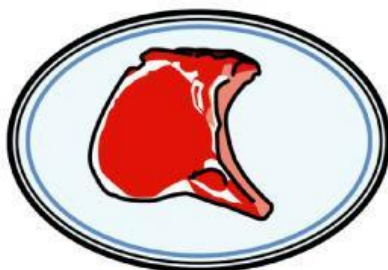
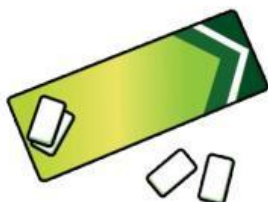
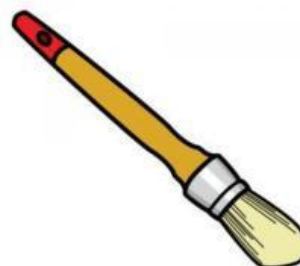


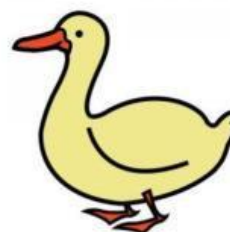
Ficha para trabajar conciencia fonológica de la *ch*



Pica en el cuadrado azul
que acompaña a las
imágenes lo que creas que
contenga el sonido "ch".

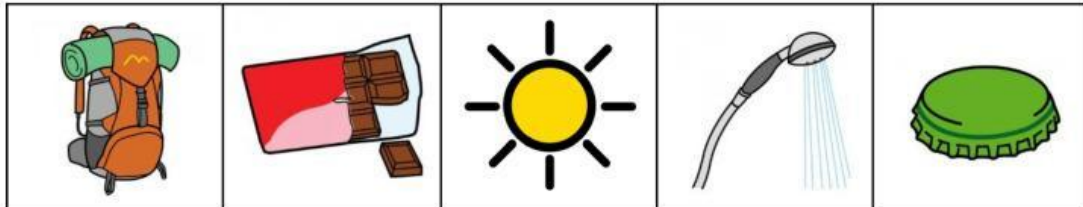


chichón

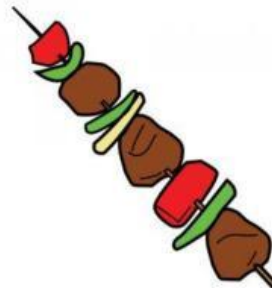
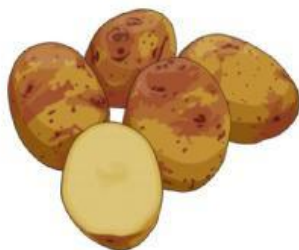
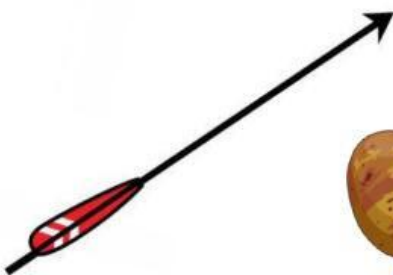


Descubre al intruso

Marca el objeto que no contenga el sonido "ch".



Elige qué dibujos contienen el sonido "ch".



8

Los símbolos pictográficos utilizados son propiedad del Gobierno de Aragón y han sido creados por Sergio Palao para [ARASAAC \(http://www.arasaac.org\)](http://www.arasaac.org), que los distribuye bajo [Licencia Creative Commons BY-NC-SA](#). También se han utilizado imágenes de la Mediateca del Gobierno de Canarias.

Ficha elaborada por el grupo de trabajo ["El zurrón de las letras"](#)

