

LEE EL TEXTO

Los **gusanos** son animales invertebrados de cuerpo blando y simetría bilateral. Se clasifican en tres grupos:

platelmintos, nematodos y anélidos.

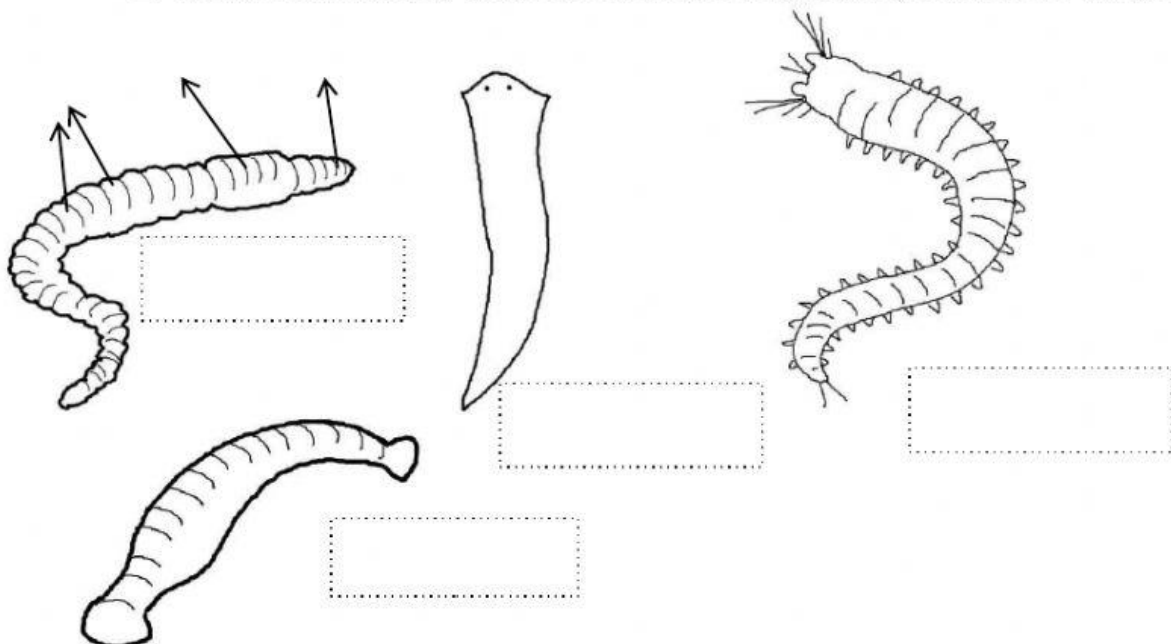
Los **platelmintos** tienen forma **aplanada**. Puede presentar **segmentos** como la **tenía** o no tenerlos como las **planarias**. La **tenía** o solitaria es un **parásito** de unos 2 o 3 metros de longitud que puede vivir en el intestino delgado de los animales, incluidos los humanos. La infestación se produce al ingerir carne cruda (jamón, "cecina", etc.) de animales que contienen larvas enquistadas de tenía. Las planarias viven en el agua dulce y en el mar, son carnívoras y aproximadamente tienen un centímetro de longitud. Son **hermafroditas**.

La **triquina** y las **lombrices intestinales** son **nematodos**. Su cuerpo es cilíndrico y no está dividido en anillos. Algunos son parásitos y producen enfermedades.

Los anélidos tienen cuerpo **cilíndrico** y formado por numerosos anillos (**segmentos**) casi iguales. Puede presentar unos apéndices para andar llamadas **quetas**. Presentan un engrosamiento llamado **clitelo** que interviene en la reproducción. Se clasifican en tres grupos: **oligoquetos, poliquetos y hirundíneos**.

- Los **oligoquetos**. Son los que presentan pocas quetas. Por ejemplo la **lombriz de tierra**.
- Los **poliquetos**. Son los que presentan muchas quetas. Por ejemplo los **nereis** o gusanos que se utilizan para pescar en el mar.
- Los **hirundíneos**. Son los que presentan ventosas en sus extremos. Por ejemplo las **sanguijuelas**.

1. Escribe el nombre y grupo de cada tipo de gusano y colorea los dibujos.



2. Completa el texto.

Los **gusanos** son animales invertebrados de cuerpo blando y simetría Se clasifican en tres grupos: **platelmintos**, **nematodos** y

Los **platelmintos** tienen forma Puede presentar **segmentos** como la **tenía** o no tenerlos como las **planarias**. La **tenía** o solitaria es un de unos 2 o 3 metros de longitud que puede vivir en el intestino delgado de los animales, incluidos los humanos. La infestación se produce al ingerir carne cruda (jamón, "cecina", etc.) de animales que contienen larvas enquistadas de tenía. Las planarias viven en el agua dulce y en el mar, son carnívoras y aproximadamente tienen un centímetro de longitud. Son **hermafroditas**.

La **triquina** y las **lombrices intestinales** son **nematodos**. Su cuerpo es cilíndrico y no está dividido en Algunos son parásitos y producen

Los **anélidos** tienen cuerpo y formado por numerosos anillos (**segmentos**) casi iguales. Puede presentar unos apéndices para andar llamadas Presentan un engrosamiento llamado **clitelo** que interviene en la reproducción. Se clasifican en tres grupos: **oligoquetos**, **poliquetos** y **hirundíneos**.

Los **oligoquetos**. Son los que presentan pocas quetas. Por ejemplo la **lombriz de tierra**.

Los **poliquetos**. Son los que presentan muchas quetas. Por ejemplo los **nereis** o gusanos que se utilizan para pescar en el mar.

Los **hirundíneos**. Son los que presentan en sus extremos. Por ejemplo las **sanguijuelas**.

Responde a las preguntas.

- ¿Qué simetría tienen los gusanos?
- ¿Qué forma tienen los platelmintos?
- ¿Qué significa ser hermafrodita?.....
- ¿Qué es el clitelo?
- ¿Qué son las quetas?
- ¿Qué significa ser parásito?
- ¿Por qué se llaman gusanos anélidos?
- ¿En qué grupo se clasifican las sanguijuelas?
- ¿Qué característica morfológica diferencia a las sanguijuelas de los otros gusanos?.....
- ¿En qué grupo de gusanos se clasifica la lombriz de tierra?