

UH BIOLOGI SEL

1

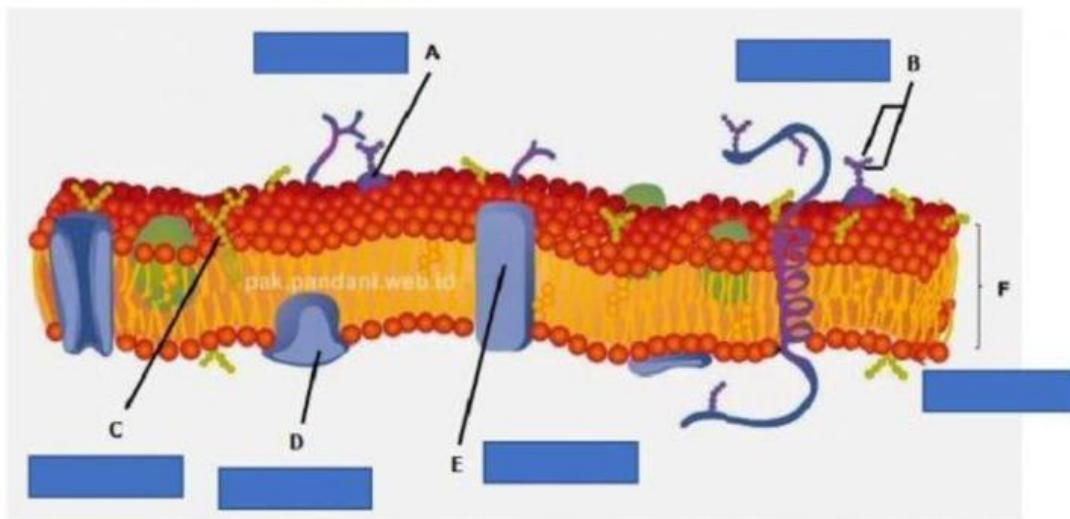
Amatilah gambar berikut ini! Isilah nama sel dibawah ini !





2

Baik sel tumbuhan maupun sel hewan, memiliki membran sel atau membran plasma. Membran ini memiliki struktur mozaik, yang terdiri atas gabungan fosfolipid, protein, glikoprotein, kolesterol, dll, sehingga memungkinkan zat-zat tertentu lewat, dan zat-zat lain terhalang. Sifat membran sel yang selektif ini disebut membran semipermeabel.



Untuk lebih tahu tentang bagian-bagian membran plasma, yuk drag nama bagian tersebut ke tempat yang seharusnya!

Fosfolipid bilayer		Glikoprotein	
	Protein integral		Glikoprotein
Protein perifer		karbohidrat	

3 Cocokkanlah fungsi dari masing-masing organel sel berikut!

NUKLEUS

Sintesis atau pembentukan protein

DINDING SEL

Lapisan terluar sebagai Pelindung dan pemberi bentuk sel

RIBOSOM

Inti sel sebagai pusat pengatur seluruh kegiatan sel yang memuat pewarisan sifat

MITOKONDRIA

Sistem Respirasi dalam sel sebagai penghasil energi

RE. KASAR

Zat hijau daun pemberi warna pada daun

RE. HALUS

Sistem pencernaan sel

KLOROPLAS

Tempat penyimpanan makanan dan ekresi sel

LISOSOM

Membantu dalam pembentukan atau sintesis protein

SENTRIOL

Membantu dalam sintesis lipid

VAKUOLA

Sebagai organel yang membantu dalam pembelahan sel