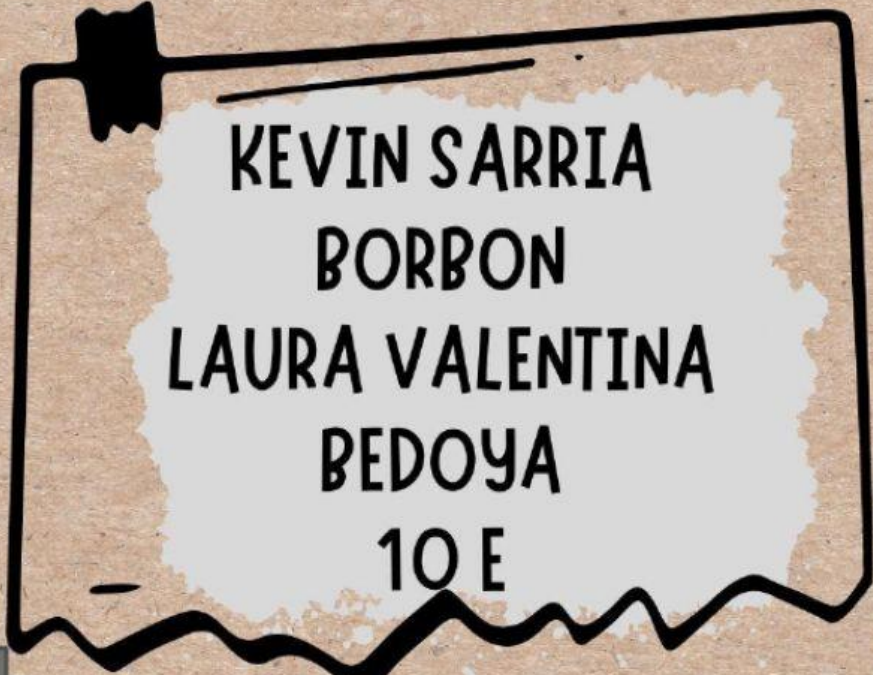
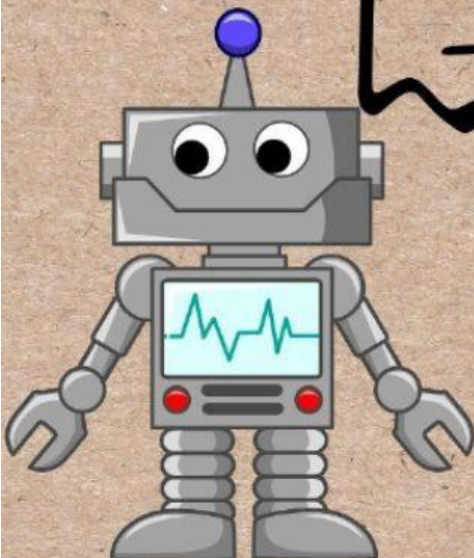


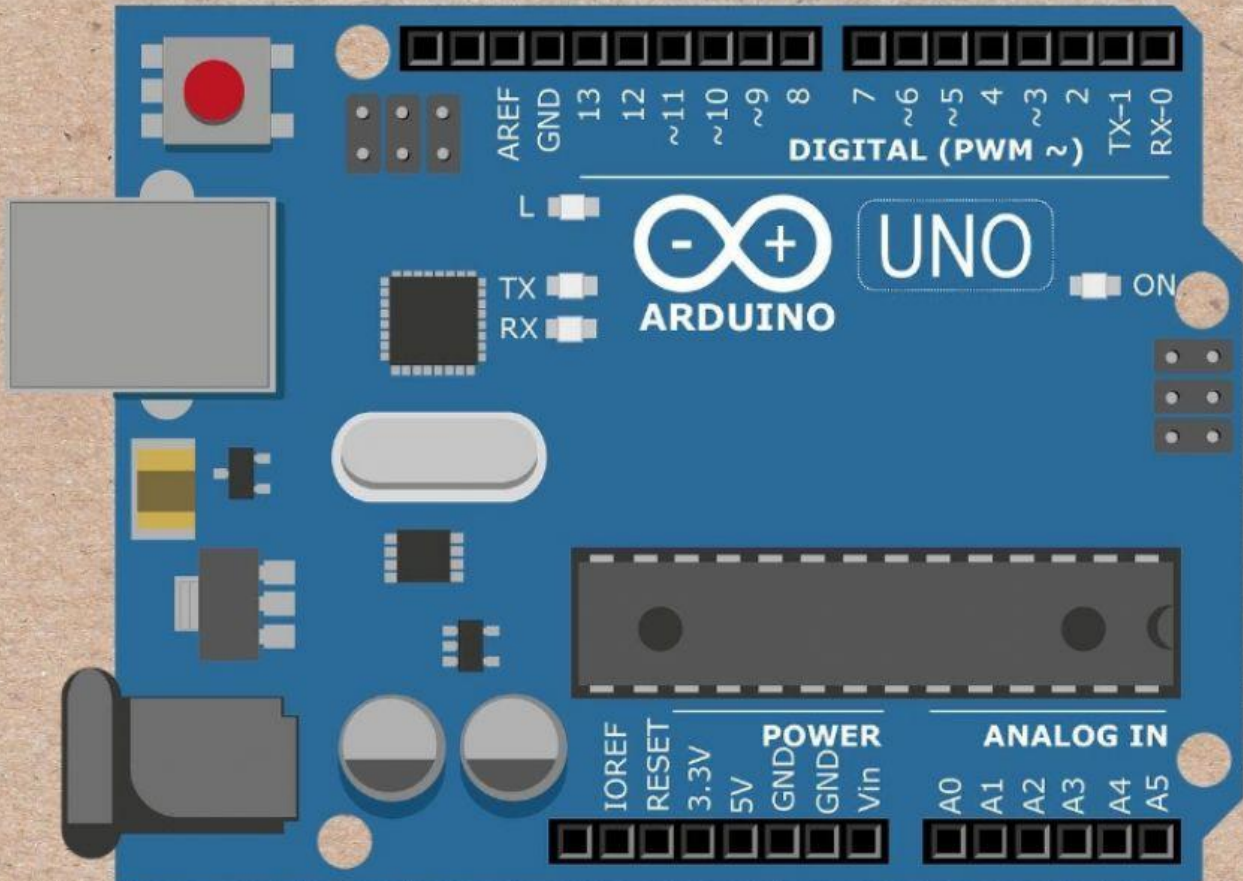


PARTES DE UN ARDUINO



KEVIN SARRIA
BORBON
LAURA VALENTINA
BEDOYA
10 E





1

ACONTINUACION DEBERAS ARRASTRAR EL NOMBRE A SU RESPECTIVA IMAGEN

PUERTO USB

CONECTOR DE ALIMENTACIÓN

BOTÓN DE RESET

LEDS TX Y RX

PINS DIGITALES

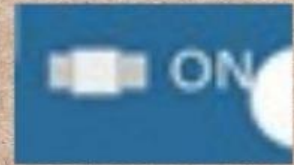
PINES GND Y 5V

LED DE ENCENDIDO

ENTRADAS ANALÓGICAS

MICROCONTROLADOR ATMEGA

PIN 13 LED





2

**INDICA CON EL RESPECTIVO NUMERO EL
FUNCIONAMIENTO DE CADA PARTE DEL
ARDUINO**

1

**PUESTA A CERO DEL MICRO CONTROLADOR
ATMEGA**

2

**ALIMENTAR LA PLACA DE ARDUINO MIENTRAS
NO ESTA CONECTADA A UN PUERTO USB**

3

**USAR ESTOS PINS CON LA INSTRUCCION
ANALOGREAD**

4

**CORAZON DE LA PLACA
ARDUINO 1**

5

**INDICA QUE LA PLACA ARDUINO ESTA SIENDO
ALIMENTADA**

6

USARLOS PARA PROPORCIONAR UNA TENSION DE +5V Y MASA PARA LOS CIRCUITOS EXTERNOS

7

ALIMENTAR Y CARGAR LOS PROGRAMAS A SU ARDUINO

8

ACTUA COMO DISPOSITIVO DE SALIDA INCORPORADO A SU ARDUINO 1

9

INDICAN CUANDO SE REALIZA UNA COMUNICACION ENTRE ARDUINO Y EL ORDENADOR

10

USAR ESTOS PINS CON LAS INSTRUCCIONES DIGITALREAD(), DIGITALWRITE() Y ANALOGWRITE()

