



LEMBAR KERJA PESERTA DIDIK (LKPD) DIGITAL

INFORMATIKA KELAS VIII – DAMPAK SOSIAL INFORMATIKA



Kompetensi Dasar:

3.3.2. Mengetahui media sosial dan dampaknya

Tujuan Pembelajaran:

1. Mengetahui media sosial yang sering digunakan dalam kehidupan sehari-hari
2. Menjelaskan etika dan dampak media sosial
3. Menganalisis dampak positif dan negatif media sosial

Kerjakan Soal-soal berikut dengan benar!

Nama:

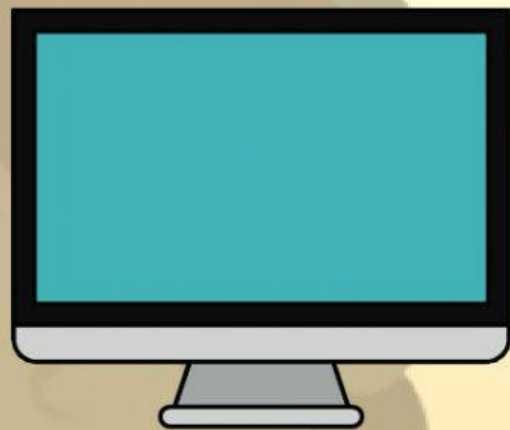
Kelas:

A. Simaklah video pembelajaran berikut ini!

Video 1: Mengetahui Media Sosial



Video 2: Etika Menggunakan Media Sosial



B. Kegiatan Peserta Didik

- Mencocokkan gambar dengan menarik garis menuju nama media sosial



Instagram

Flickr



WhatsApp

Twitter



Facebook

Pinterest



TikTok

Messenger



Youtube

Telegram



• Jawablah pertanyaan berikut ini dengan benar!

1. Aturan-aturan atau norma-norma yang harus diperhatikan dalam menggunakan media social sehingga dalam penggunaannya tidak merugikan orang lain adalah pengertian dari ...

- A. Dampak Media Sosial
- B. Etika Media Sosial
- C. Media Sosial
- D. Algoritma

2. Berikut adalah beberapa etika dalam menggunakan media sosial, kecuali ...

- A. Memilih kata yang baik dan tepat saat berkomunikasi
- B. Bijak dalam memilih informasi yang akan diunggah
- C. Menyebarkan berita hoax
- D. Cantumkan sumber informasi atau karya saat diunggah

• Jawablah pernyataan berikut ini dengan benar!

Depresi dan Kecemasan

Pola tidur tidak sehat

Dapat menumbuhkan empati

Media pembelajaran yang menyenangkan

Kecanduan media sosial

Memudahkan mencari teman

Memungkinkan komunikasi yang cepat

Merasa cemas karena takut tertinggal berita atau trend masa kini

Kirim Jawaban Ke...

zoustajenna@gmail.com

