

1.- Unir con líneas el significado de los símbolos de error según corresponda:

#N/A

Se da cuando eliminamos o reemplazamos información sobre los valores que componen una fórmula en Excel ya establecida.

#DIV/O!

Aparece cuando no está disponible un valor para una fórmula concreta.

#REF!

Este error indica que se ha escrito mal el nombre de una fórmula.

#VALOR!

Aparece cuando proporcionamos un tipo de dato diferente al que espera una función.

#NUM!

Aparece cuando se intenta realizar una división entre una celda vacía o entre 0.

#NULO!

Se genera cuando especificamos incorrectamente un rango en una fórmula.

#¿NOMBRE?

Aparece cuando una operación en Excel ha sobrepasado sus límites y por lo tanto no puede ser desplegada.

## 2.- Completar el texto

Los operadores matemáticos sirven para realizar \_\_\_\_\_ matemáticos. Y entre los clásicos en la \_\_\_\_\_ encontramos a la suma, la resta, la multiplicación y la división.

Fórmulas

Cálculos

Álgebra

Aritmética

sumas

## 3.- Verdadero y falso

A. ¿El filtrado de Excel permite ocultar temporalmente las filas que no se desean mostrar?

- Verdadero
- Falso

B. ¿Entre los mini gráficos que ofrece Excel tenemos a los de línea y columna?

- Verdadero
- Falso

C. En el Excel si es posible realizar una división entre 0.

- Verdadero
- Falso

4.- Complete el siguiente gráfico:

Los tipos de gráficos en Excel son:

Gráficos de columnas

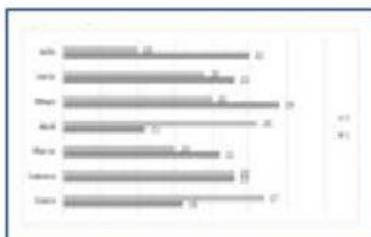


Gráfico circular



Gráficos de dispersión

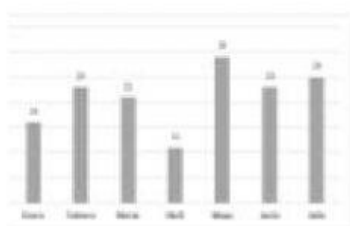
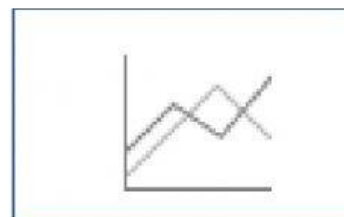
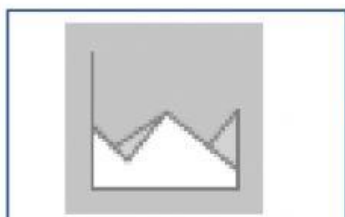


Gráfico de barras

Gráfico de área

Gráfico de líneas

