

LECCIÓN DE ESTUDIOS SOCIALES

Nombres:

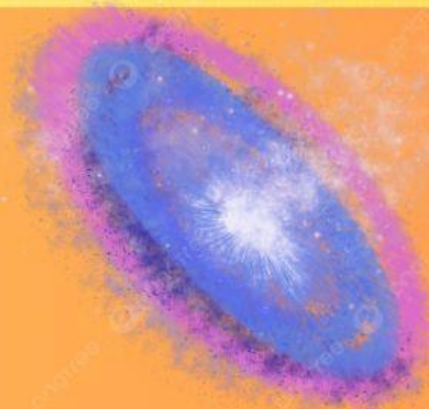
Paralelo:

Fecha:

1. Completa la siguiente definición: El big bang es:

- a. una teoría.
- b. una creencia religiosa sobre el origen del universo.
- c. una teoría científica sobre el origen del universo.
- d. un mito.

Respuesta: _____



2. Completa el siguiente párrafo sobre el origen del ser humano con las palabras de la lista:

simios**homínidos****físico**

A lo largo de millones de años, los _____ sufrieron una serie de cambios _____ que paulatinamente los distinguieron de los _____ y los llevaron a su aspecto actual.

3. Indica cuáles de las siguientes afirmaciones son falsas o verdaderas

a. El planeta Tierra es llamado planeta azul.

Verdadero**Falso**

b. Las mareas son movimientos periódicos en el nivel del mar.

Verdadero**Falso**

c. El océano Atlántico es el más grande.

Verdadero**Falso**

d. El clima tropical es frío.

Verdadero**Falso**