



ESTE CHE

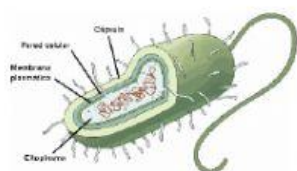
PROFE ÁNGELA

TRABAJO PRÁCTICO: CÉLULA

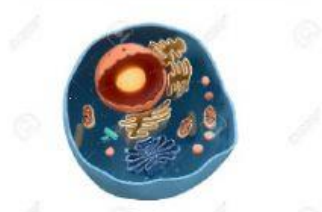
1) COMPLETAR LA FRASE (IMPRESA MAYÚSCULA)

A) TODO SER VIVO ESTÁ FORMADO POR UNA O MUCHAS . LA CÉLULA ES LA UNIDAD Y ESTRUCTURAL QUE FORMA LOS MICROORGANISMOS. LAS CÉLULAS MÁS PRIMITIVAS QUE HABITAN EN EL PLANETA SON LAS CÉLULAS Y FORMARON LA BASE PARA LA APARICIÓN DE LAS CÉLULAS . LA CÉLULA ES CAPAZ DE REALIZAR POR SÍ MISMA TRES FUNCIONES VITALES: NUTRICIÓN, Y REPRODUCCIÓN.

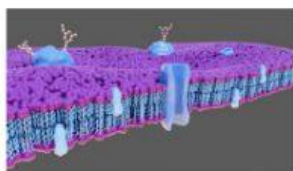
2) UNIR CON FLECHAS CADA IMAGEN CON SU CORRESPONDIENTE FUNCIÓN.



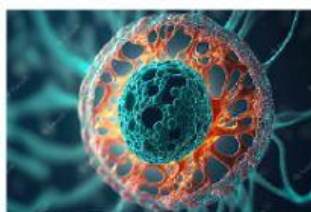
CONTIENE EL MATERIAL GENÉTICO



PASO DE SUSTANCIAS



NO TIENEN UN NÚCLEO DIFERENCIADO



PARED CELULAR Y CLOROPLASTO



AUSENCIA DE PARED CELULAR



ESTE CHE

PROFE ÁNGELA

3) COLOCAR VERDADERO O FALSO

- A) SOLO ALGUNOS SERES VIVOS ESTÁN FORMADOS POR CELULAS
- B) LA CÉLULA VEGETAL ES UNA CELULA PROCARIOTA
- C) LA CÉLULA PROCARIOTA PRESENTA UN NÚCLEO DEFINIDO
- D) LA CÉLULA ES LA UNIDAD FUNCIONAL DE TODO SER VIVO PORQUE REALIZA FUNCIONES DE REPRODUCCIÓN, RELACIÓN Y NUTRICIÓN
- E) LA MEMBRANA PLASMÁTICA AISLA TOTALMENTE LA CELULA DEL EXTERIOR.
- F) EL CITOPLASMA ES LA PORCIÓN COMPRENDIDA ENTRE LA MEMBRANA CELULAR Y EL NÚCLEO.