

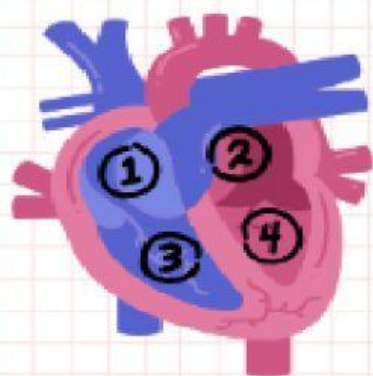
EL CORAZÓN y la circulación

Función:

Es un conjunto de glándulas y órganos que elaboran hormonas

Sistema que cuenta con un órgano que se encarga de bombear sangre a todo el cuerpo.

Es el conjunto de órganos que producen y eliminan la orina del cuerpo.



CABIDADES:

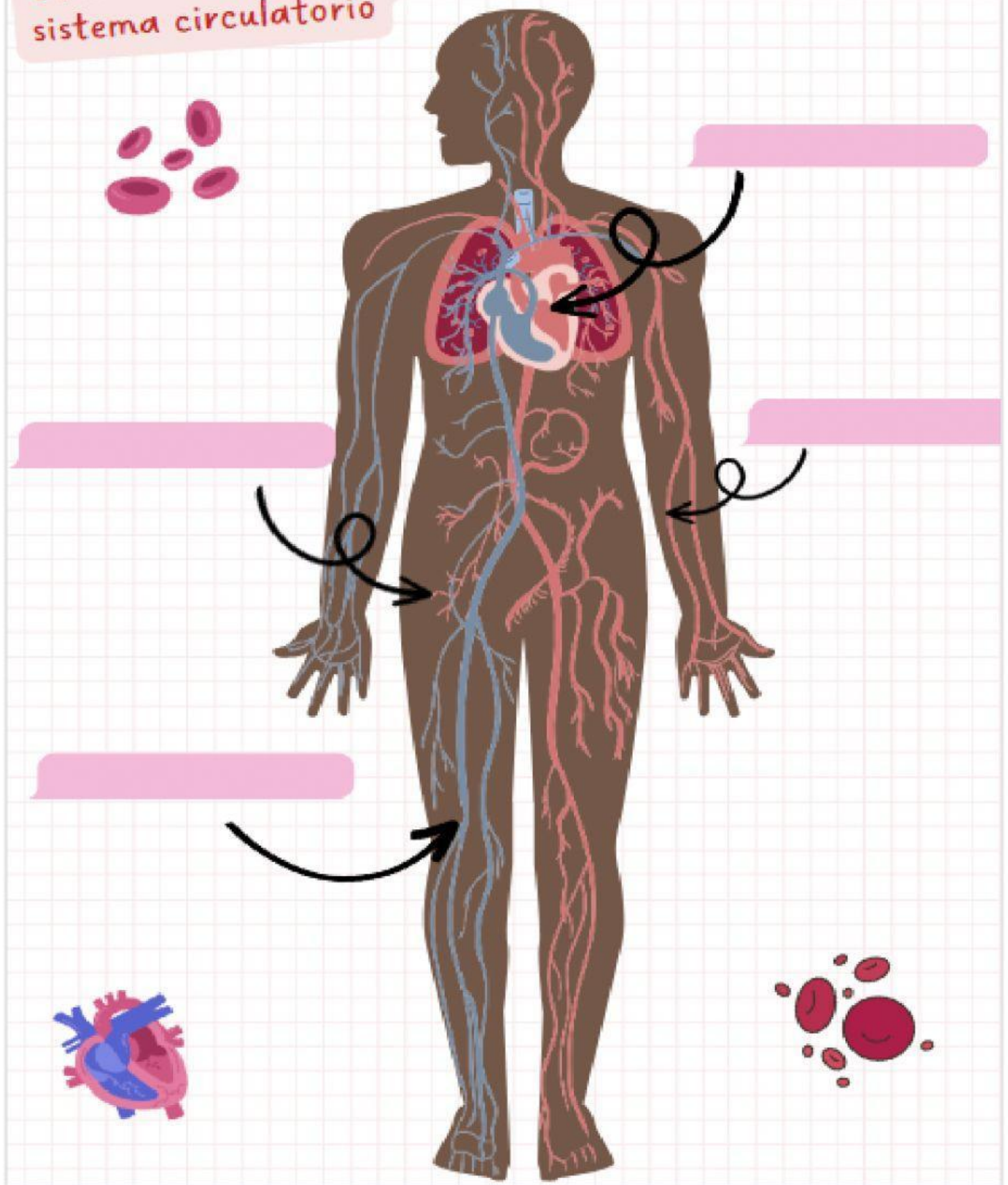
①

②

③

④

Ubicación de las partes del sistema circulatorio



Partes del sistema circulatorio



VENAS

Músculo hueco que se encuentra al interior del tórax cuya función es bombear sangre a las células para llevarles oxígeno y nutrientes

ARTERIAS

Su función es intercambiar nutrientes entre la sangre y las células

CAPILARES

Vasos sanguíneos encargados de la distribución de sangre poco oxigenada desde los capilares hacia el corazón

CORAZÓN

Vasos sanguíneos encargados de distribuir la sangre oxigenada desde el corazón hacia los capilares



Los

Riñones

Y LA ELIMINACIÓN DE DESECHOS

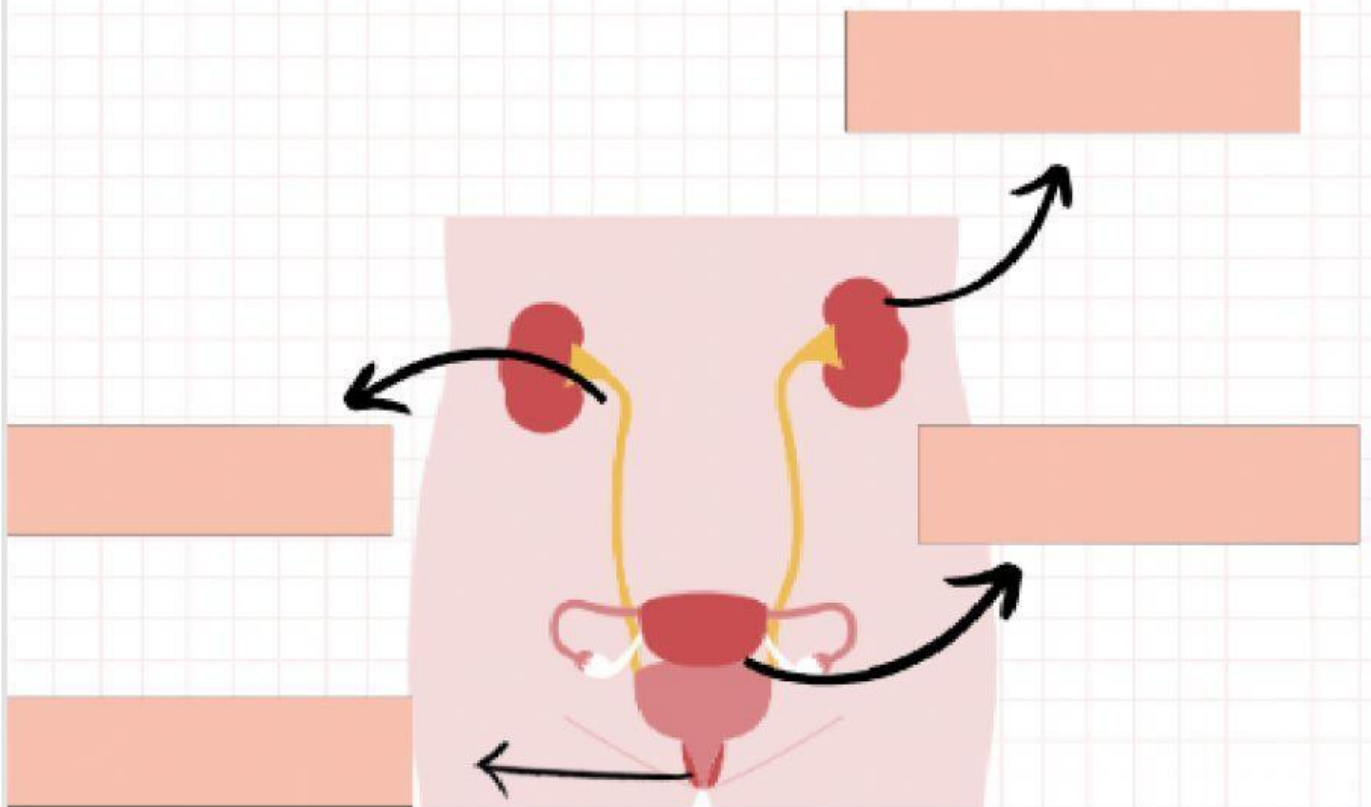
FUNCIÓN:

ES UN ÓRGANO QUE SE ENCARGA DE BOMBEAR SANGRE A TODO EL CUERPO

CONJUNTO DE GLÁNDULAS Y ÓRGANOS QUE ELABORAN LAS HORMONAS

CONJUNTO DE ÓRGANOS QUE PRODUCEN Y ELIMINAN LA ORINA DEL CUERPO

Ubicación de las partes del sistema



PARTES DEL SISTEMA URINARIO



RIÑONES

ÓRGANO HUECO QUE
ACUMULA LA ORINA

URETERES

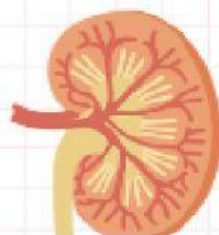
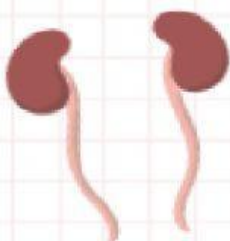
TUBO QUE PERMITE QUE LA ORINA
SE EXPULSE DEL CUERPO.

VEJIGA

PAR DE ÓRGANOS QUE DESECHAN
LOS LÍQUIDOS DE LA SANGRE
EN FORMA DE ORINA

URETRA

DOS TUBOS ESTRECHOS QUE
LLEVAN LA ORINA DE LOS RIÑONES
A LA VEJIGA



LAS

HORMONAS

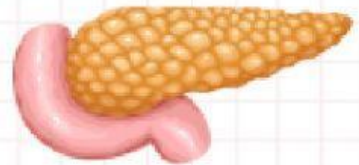
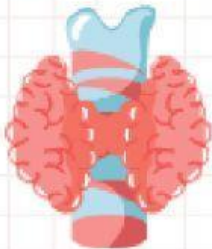
sistema endocrino



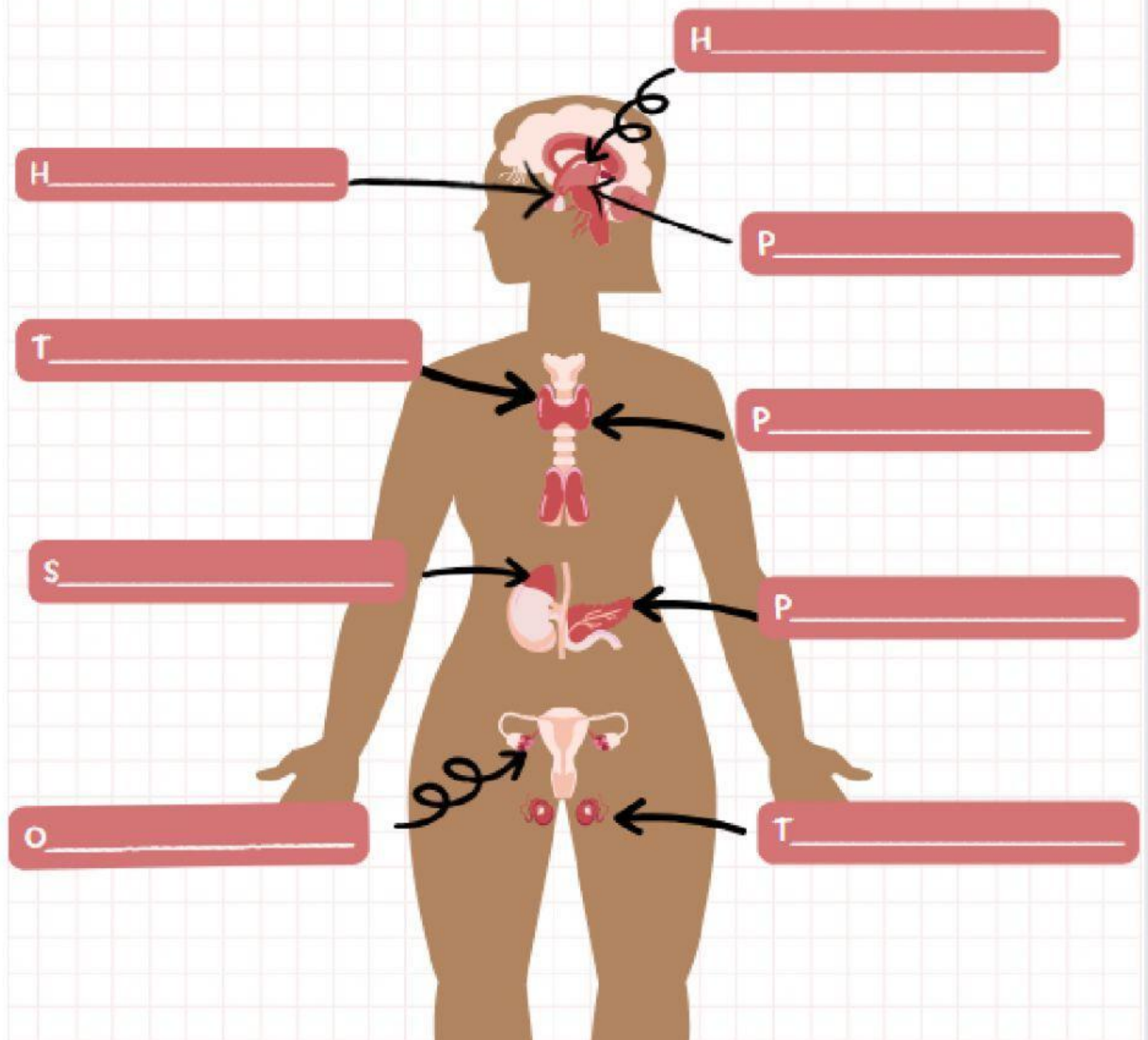
Conjunto de glándulas y órganos que elaboran las hormonas

Órgano que se encarga de bombear sangre a todo el cuerpo

Conjunto de órganos que fabrican y eliminan la orina del cuerpo



Ubicación de las partes del sistema endocrino



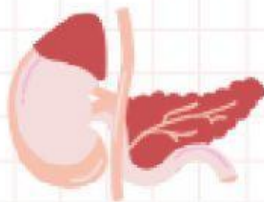
PARTES DEL SISTEMA ENDOCRINO



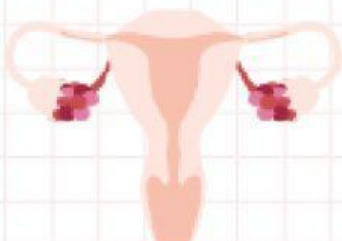
SEGREGAN LA HORMONA QUE REGULA LA CONCENTRACIÓN DE CALCIO EN SANGRE



FABRICAN HORMONAS PREDOMINANTES EN EL SISTEMA FEMENINO, LAS MÁS IMPORTANTES LA "PROGESTERONA" Y EL "ESTRÓGENO".



FABRICAN Y SEGREGA INSULINA, LAS MISMAS CONTROLAN LA CONCENTRACIÓN DE GLUCOSA EN SANGRE Y AYUDA AL CUERPO A RESERVAR ENERGÍA.



FABRICAN HORMONAS QUE SEGREGAN MELATONINA Y PUEDEN INFLUIR EN QUE POR LA NOCHE TENGAS SUEÑO Y DURANTE EL DÍA TE DESPIERTES



FABRICAN HORMONAS QUE REGULAN EL EQUILIBRIO ENTRE EL AGUA Y LAS SALES DEL CUERPO Y TAMBIÉN FABRICA LA CATECOLAMINA COMO "LA ADRENALINA"

FABRICAN HORMONAS QUE CONTROLAN LA VELOCIDAD CON LA QUE LAS CELULAS QUEMAN EL COMBUSTIBLE QUE PROCEDE DE LOS ALIMENTOS PARA GENERAR ENERGÍA