



LKPD MODUL ICARE SALURAN DAN KELENJAR PENCERNAAN

Untuk SMA/MA Kelas XI SMA

Kelompok:

Kelas:

Nama Sekolah:

Sub Materi

Saluran dan Kelenjar Pencernaan

Tujuan

Menguraikan struktur dan fungsi organ maupun kelenjar pencernaan manusia
Mengaitkan peran antar organ dan kelenjar pencernaan dengan proses pencernaan

Latar Belakang

Proses pencernaan makanan melibatkan alat-alat pencernaan yang terdiri dari saluran pencernaan dan kelenjar pencernaan. Saluran pencernaan manusia terdiri dari; rongga mulut, kerongkongan (esofagus), lambung (vetrikulus), usus halus, usus besar (kolon) dan anus. Sedangkan kelenjar pencernaan terdiri di air liur atau ludah, lambung pankreas dan hati (hepar). Berikut organ-organ dan kelenjar sistem pencernaan.

Simaklah video dibawah ini!

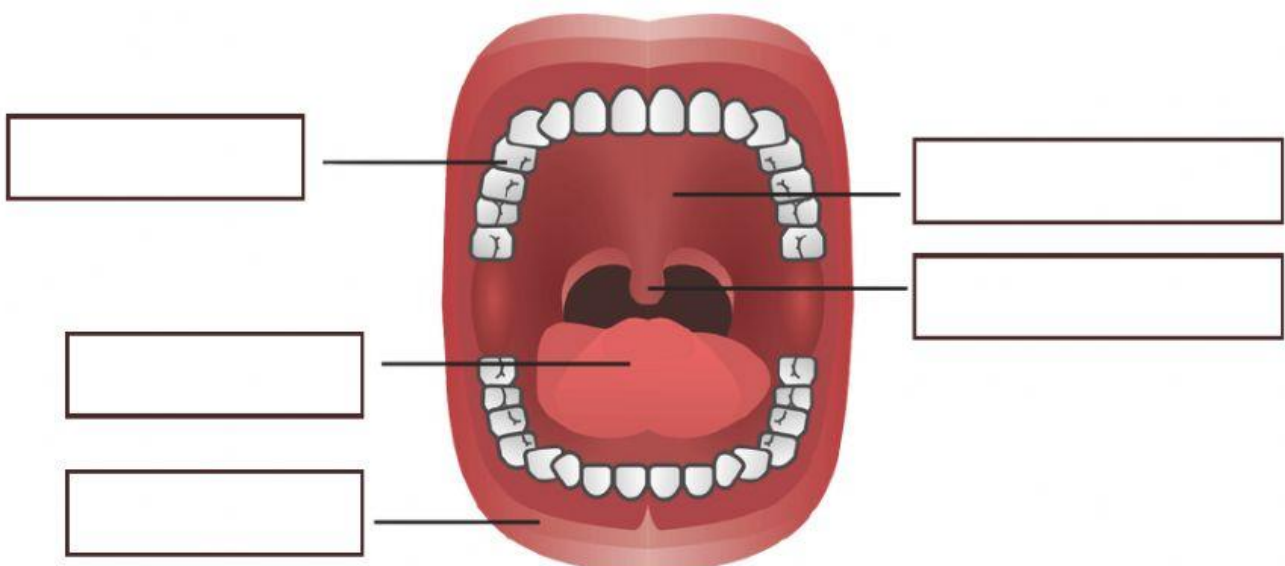
Soal 1:

1. Berdasarkan video penggambaran perjalanan makanan yang masuk dan dicerna oleh tubuh, mulai dari bentuk semula sampai menjadi partikel kecil yang kemudian diserap oleh organ pencernaan. Bagaimana menurutmu proses pencernaan manusia berlangsung, paparkan proses tersebut sesuai dengan apa yang kamu pahami!

Jawaban:




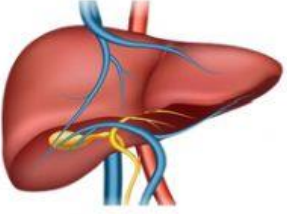
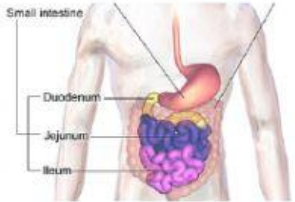
Soal 2:

2. Proses pencernaan makanan pada manusia terdiri atas pencernaan secara kimiawi dan mekanis. Di dalam rongga mulut terdapat gigi dan lidah yang mencerna makanan secara mekanis dan air ludah mencerna makanan secara kimiawi. Tentukanlah bagian pada rongga mulut yang ditunjukkan dibawah ini!



soal 3:

3. Setelah mempelajari sub materi organ dan kelenjar pencernaan manusia. Anda sudah mengetahui bahwa pada setiap organ pencernaan memiliki proses dan fungsi yang berbeda-beda. Pada tabel dibawah ini lengkapilah bagian proses yang terjadi berdasarkan organ pencernaan yang dicantumkan didalam tabel!

Organ pencernaan	Proses yang terjadi	Enzim yang dikeluarkan
		
		
		
		
		



Soal 4:

4. Ketika pada siang hari kamu memakan nasi bekal yang dibawa ke sekolah, bagaimana sari-sari nasi tersebut bisa sampai dicerna oleh tubuh yang sebelumnya nasi yang kamu makan masih berbentuk butiran yang menggumpal. Jelaskan proses nasi dicerna oleh tubuh dan enzim yang terlibat, sertakan nutrisi apa yang terkandung dalam nasi yang dimakan!

Jawaban:

Kesimpulan!