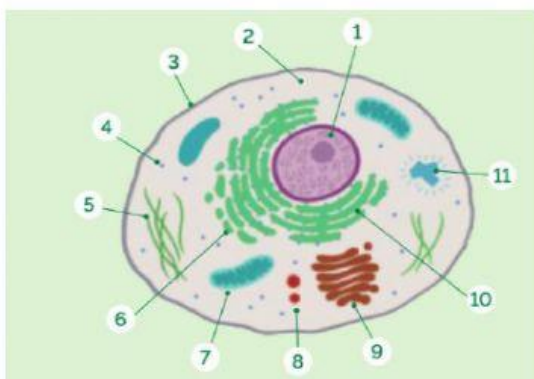


Examen de Recuperación Final Biología y Geología 3º CD
Primera Evaluación

Nombre y Apellidos:

1.-Ordena de menor a mayor nivel de organización: estómago, niño, carbono, epidermis, aparato digestivo, proteína y glóbulo rojo.

2.- Identifica las partes de esta célula que se indican con los números: 1, 3, 7, 9 y 11



3.- ¿Qué función realizan las mitocondrias en una célula?

4. Completa la siguiente tabla sobre algunos tejidos humanos

Tipos	Tejidos	Función
Epitelial		
	Glandular	
Conectivo		
	Sanguíneo	

5. ¿Cuáles son los tres componentes de la salud?

6.-Indica cuatro vías de salida o entrada en el ser humano de los agentes patógenos

7. ¿Cuál es la diferencia entre una endemia y una pandemia?