

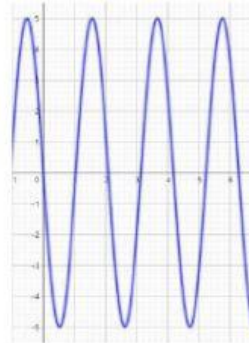
# Gráfica Seno y Coseno

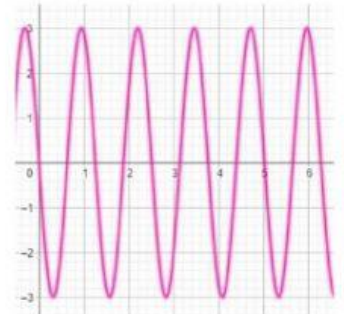
Observa las siguientes funciones e identifica los elementos de cada una y la gráfica que la representa.

$$f(x) = 3\cos\left(5x + \frac{\pi}{2}\right)$$

Escribe si en la gráfica correcta y no en la incorrecta

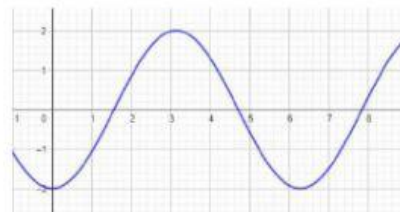
Amplitud	
Frecuencia	



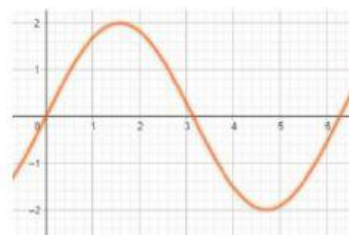



$$y = 2\text{sen}\left(x - \frac{\pi}{2}\right)$$

Amplitud	
Frecuencia	



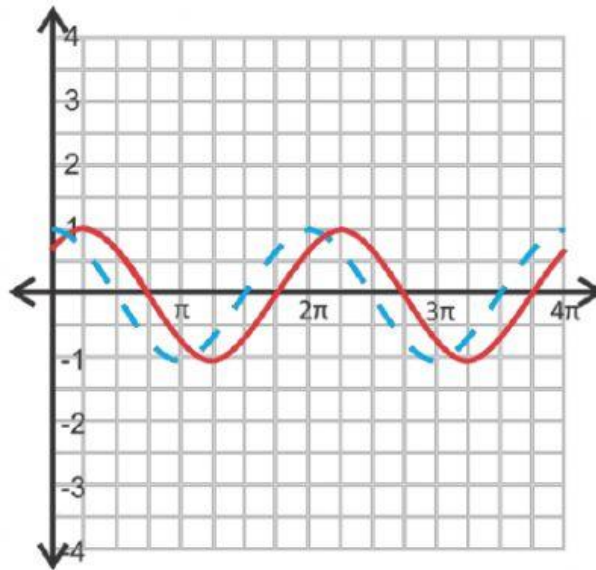

Ejemplo A



### Ejemplo A

Grafica  $y = \cos\left(x - \frac{\pi}{4}\right)$ .

Se traslada a  $\frac{\pi}{4}$



¿Cuál es la amplitud de  $y = 5 \sin(4x - 2) - 3$ ?

unidades.

¿Cuál es el periodo de la función  $f(x) = -6 \sin(3\pi x + 4) - 2$ ?

Escribe un valor exacto.

unidades.

¿Cuál es la ecuación de la línea media de  $y = -4 \sin(2x - 7) + 3$ ?

$y =$

Cuál es el periodo de  $y = 7 \sin\left(-\frac{3\pi}{4}x - \frac{\pi}{4}\right) + 8$ ?

Escribe un valor exacto.

unidades.

