



PPG | Pendidikan
Profesi
Guru
prajabatan
Tahun 2022



LEMBAR KERJA PESERTA DIDIK

SISTEM SARAF 1 MANUSIA



**SMA/MA KELAS XI MIPA
SMAN 20 MAKASSAR**

Disusun Oleh M. Yusuf, S.Si

LIVEWORKSHEETS

IDENTITAS LKPD

MATA PELAJARAN : BIOLOGI
SEMESTER : GENAP
MATERI : SISTEM SARAF

KOMPETENSI DASAR

3.10 Menganalisis hubungan antara struktur jaringan penyusun organ pada sistem koordinasi (saraf, hormon dan alat indera) dalam kaitannya dengan mekanisme koordinasi dan regulasi serta gangguan fungsi yang dapat terjadi pada sistem koordinasi manusia.

4.10 Menyajikan hasil analisis pengaruh pola hidup terhadap kelainan pada struktur dan fungsi organ sistem koordinasi yang menyebabkan gangguan sistem saraf dan hormon pada manusia berdasarkan studi literatur

INDIKATOR

3.10.1 Menjelaskan struktur dan fungsi sel pada sistem saraf manusia

3.10.2 Menganalisis sistem saraf pusat

TUJUAN PEMBELAJARAN

1. Peserta didik mampu menjelaskan struktur dan fungsi sel pada sistem saraf manusia dengan kajian literatur melalui kegiatan diskusi dengan baik.
2. Peserta didik mampu menganalisis sistem saraf pusat dengan kajian literatur melalui kegiatan diskusi dengan baik.

SUMBER BELAJAR

- Irnaningtyas. 2014. Biologi untuk SMA/MA Kelas XI Berdasarkan Kurikulum 2013. Jakarta: Erlangga.
- Modul dan PPT
- Video yang tercantum dalam LKPD
- Buku pegangan lain serta artikel yang relevan

NAMA :

KELAS :

PETUNJUK Pengerjaan

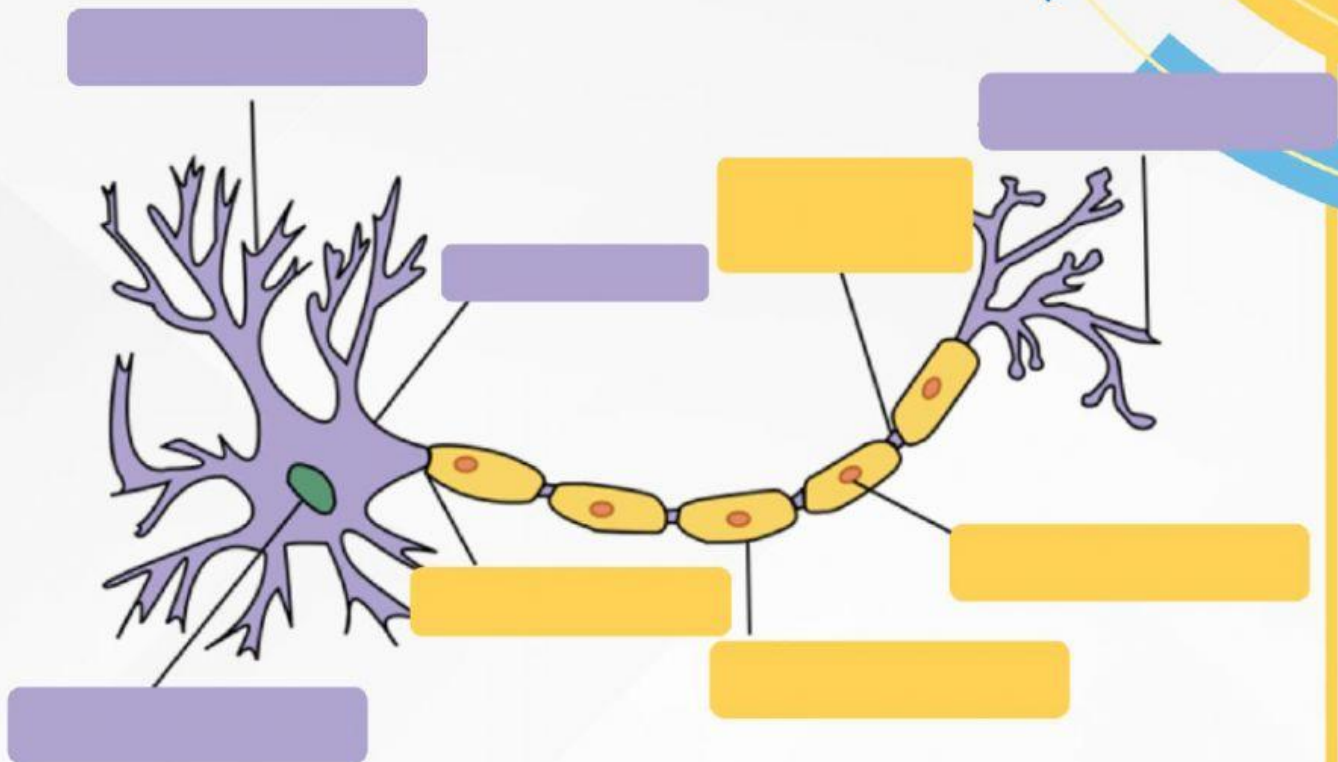
1. Pusatkan perhatian anda pada instruksi guru
2. Duduklah bersama teman kelompok anda
3. Bacalah dengan cermat dan teliti pertanyaan pada E-LKPD ini
4. Nontonlah video yang telah disediakan dalam E-LKPD untuk mempermudah anda menyelesaikan E-LKPD
5. Carilah sumber/referensi lain yang terpercaya untuk menjawab setiap pertanyaan.
6. Tekan tombol Finish ketika selesai



SIMAKLAH VIDEO BERIKUT DENGAN BAIK DAN PAHAM PENJELASANNYA



PERTANYAAN



1. Dendrit

2. Badan Sel

3. Nukleus

5. Nodus Ranvier

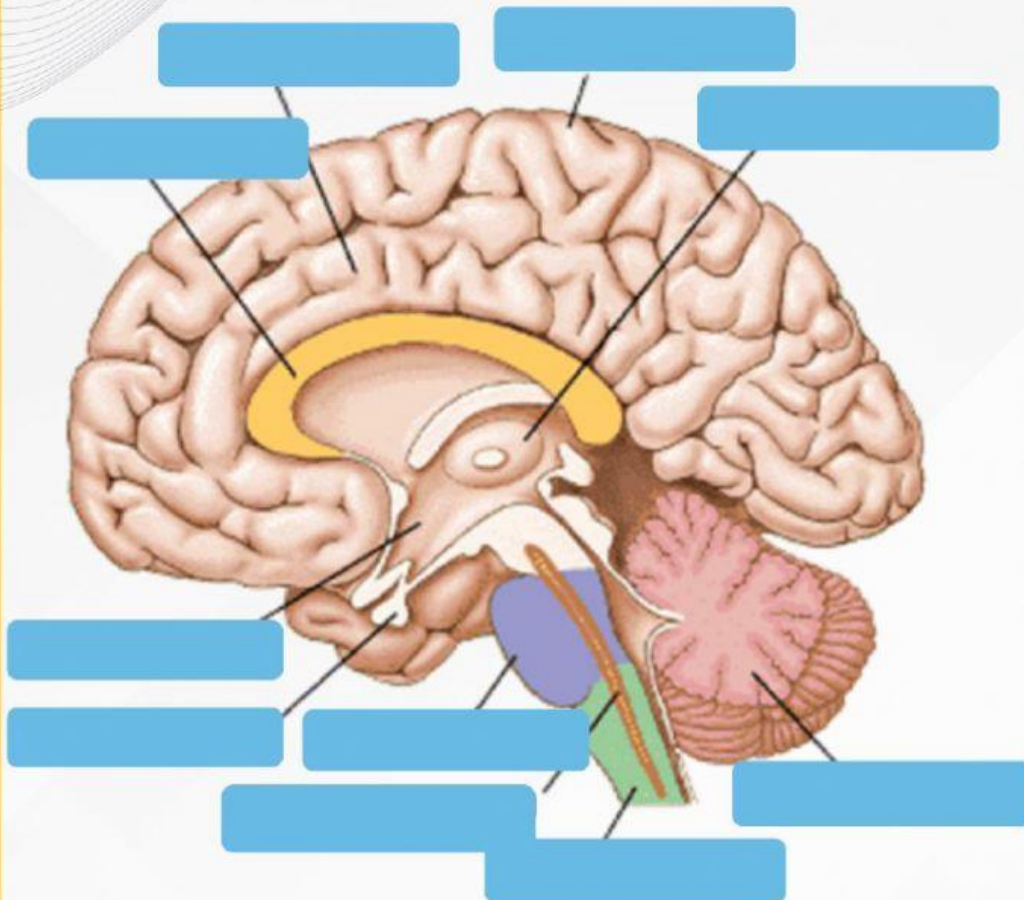
9. Sel Schwann

8. Selaput mielin

7. Terminal akson

6. Akson

Setelah mencocokkan bagian sel saraf diatas, tuliskan Fungsi dari masing-masing bagian struktur sel saraf tersebut,,,



Pons

Medulla

Cerebrum

Cerebellum

Thalamus

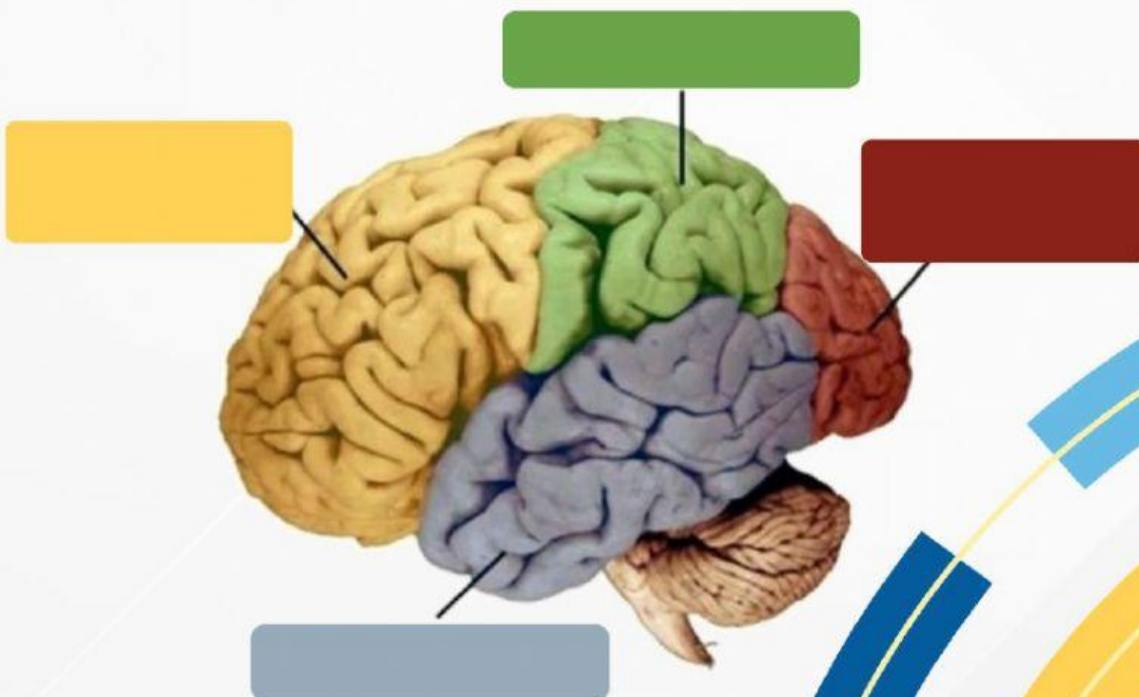
Hypothalamus

Corpus callasum

Pituitary Gonad

Reticular activating system

Cerebral cortex



Otak dilindungi oleh selaput yang terdiri dari jaringan ikat yang disebut

Duramater

Selaput meninges terdiri dari 3 lapisan, yaitu:

Arachnoid

A. Lapisan paling luar :

B. Lapisan tengah :

Cerebrospinal

C. Lapisan paling dalam :

Sumsum tulang belakang merupakan lanjutan dari medulla oblongata yang terdapat dalam tulang belakang. Bagian tengah sumsum tulang belakang terdapat cairan

Piamer

Meninges

Otak dan sumsum tulang belakang disusun oleh 2 substansi pokok yaitu pada bagian luar terdapat substansi yang mengandung dan sebelah dalam disusun oleh substansi yang terdiri atas akar..... yang mengandung dan akar yang mengandung

