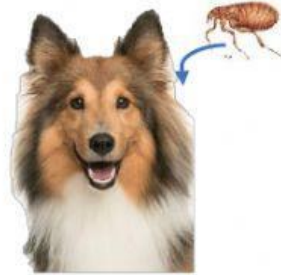


RELACIONES ENTRE LOS ANIMALES DE UN ECOSISTEMA

Destreza. Indagar y explicar las adaptaciones de plantas y animales a las condiciones ambientales de diferentes ecosistemas y relacionarlas con su supervivencia.

De las siguientes imágenes señala si son relaciones intraespecíficas o interespecíficas.



Relación
intraespecífica

Relación
intraespecífica

Relación
intraespecífica

Relación
intraespecífica

Relación
interespecífica

Relación
interespecífica

Relación
interespecífica

Relación
interespecífica

Unir con una línea según corresponde.

Relación gregaria



Está constituida por individuos que viven juntos, y entre los que existe una jerarquía y un repartimiento del trabajo. Construyen nidos.

Relación Familiar



Integrada por individuos que están emparentados entre sí. Su objetivo es la reproducción y el cuidado de las crías.

Relación Estatal.



Están constituidas por conjuntos de individuos, no necesariamente emparentados, que viven en común durante un periodo más o menos largo.

El león y el ciervo tiene una relación interespecífica de:



Comensalismo

mutualismo

Depredación

Parasitismo

Los buitres que se alimentan de animales muertos o en descomposición, tienen una relación de:



Comensalismo

Mutualismo

Depredación

Parasitismo

Competencia

El pez payaso limpia a la anémona de bacterias mientras la anémona le ofrece una casa y un lugar seguro. Entre el pez y la anémona tienen una relación de:



Comensalismo

Mutualismo

Depredación

Parasitismo

Competencia

Contestar Verdadero o Falso.

Competencia es: Un individuo (parásito) vive a expensas de otro (huésped) al que perjudica sin llegar a causarle la muerte.

Mutualismo: En esta relación, las especies obtienen provecho de la asociación, aunque no es obligada.

Depredación: Un individuo (depredador) captura y mata a otro (presa) para alimentarse de él.