



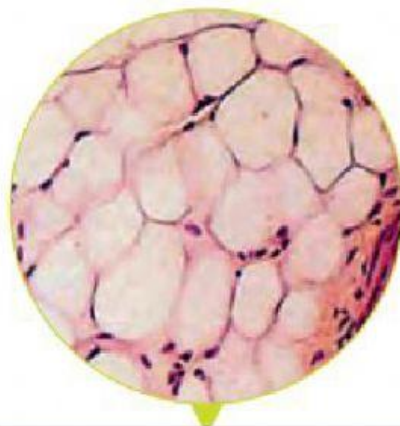
Apellidos y Nombre

Curso

Semana 10

PRACTIQUEMOS MÁS

1. Identifica el tipo de tejido que se presentan en las imágenes vistas al microscopio.



bicly/1nhwC2T



SM Ediciones

2. Indica la localización y función principal de los siguientes tejidos animales.

TEJIDO	LOCALIZACIÓN	FUNCIÓN
Muscular		
Epitelial		
Nervioso		



ACTIVIDAD CIENCIAS NATURALES

ING. SOLEDAD SALTOS R



3. Elige una de las dos palabras para completar las oraciones de forma correcta.

- a) El suelo, el agua y el aire son factores _____ en un ecosistema.
- b) Los hongos y bacterias son organismos _____
- c) Una comunidad está formada por todos los seres vivos de un _____

4. Relaciona los términos con su definición.

- a. Relación que beneficia a una especie y perjudica a otra
- b. Organismo que produce su propio alimento
- c. Animal que come plantas y animales
- d. El papel que desempeña una especie en una comunidad
- e. Todos los organismos que viven en un ecosistema
- f. Organismo que se alimenta de productores

comunidad

herbívoro

autótrofo

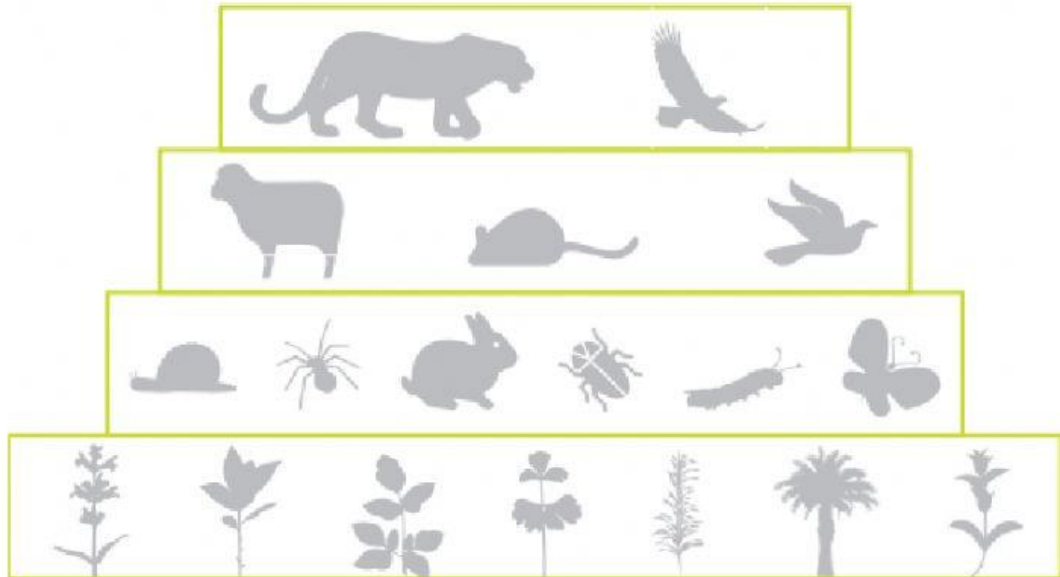
nicho

omnívoro

parasitismo



5. Observa el gráfico y responde las preguntas:



- a) ¿Cuántos organismos están representados en el primer nivel trófico?
- b) ¿Qué tipo de organismos se encuentran en el segundo nivel trófico?
- c) ¿Cuántos organismos consumidores terciarios se representan en el diagrama?
- d) ¿Qué organismos no están incluidos en el diagrama?

ACTIVIDAD CIENCIAS NATURALES

ING. SOLEDAD SALTOS R



6. Por qué las raíces del árbol de mangle desarrollan sus semillas en el aire.
¿De qué manera esto ayuda a la supervivencia de esta especie?

7. Ubica en este mapa del Ecuador las zonas donde hay manglares.

