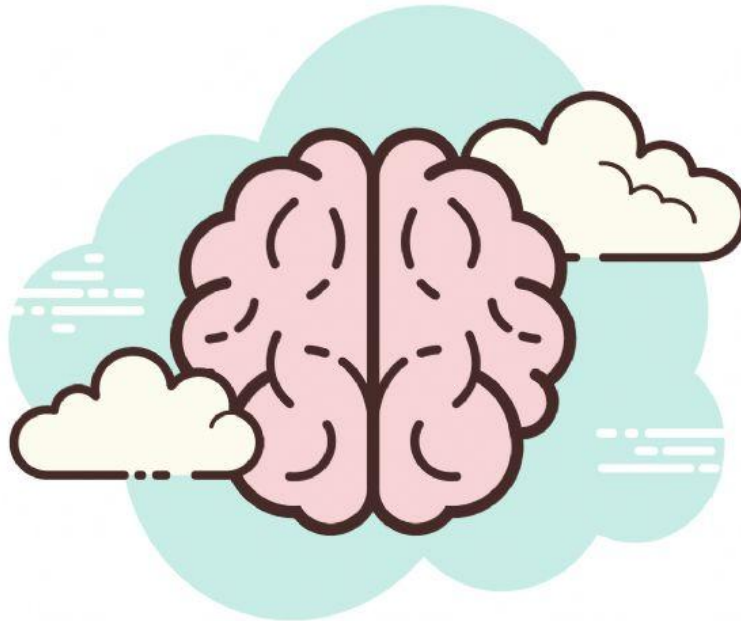


LEMBAR KERJA PESERTA DIDIK "KELAINAN SISTEM KOORDINASI"



BIOLOGI SMA/MA KELAS XI

Identitas Kelompok

Kelas :

Kelompok :

1.
2.
3.
4.
5.
6.
7.

INDIKATOR PENCAPAIAN TUJUAN PEMBELAJARAN

- Mengidentifikasi kelainan yang terjadi pada sistem saraf manusia.
- Mengomunikasikan cara untuk menjaga kesehatan sistem saraf manusia.

PETUNJUK PENGGUNAAN LKPD

- Berdoa sebelum memulai kegiatan belajar
- Tuliskan identitas kelompok
- Bacalah LKPD secara menyeluruh. Kerjakan LKPD secara berurutan dengan cermat dan teliti.
- Diskusikan bersama anggota kelompok setiap pertanyaan yang ada di LKPD.
- Tanyakan kepada guru jika ada kesulitan.
- Carilah sumber informasi dari berbagai referensi yang tersedia.
- Presentasikan hasil diskusi di depan kelas.

YUK MENGAMATI !



Bacalah artikel yang telah tersedia pada barcode atau link berikut :
<https://bit.ly/3B0dpDz>

YUK BERDISKUSI !

Berdasarkan artikel yang telah kalian baca, jelaskan secara singkat terkait jenis penyakit tersebut !

YUK KITA CARI TAHU !

Carilah informasi di berbagai literatur misalnya buku, youtube, jurnal, makalah, artikel atau yang lainnya untuk menjawab beberapa pertanyaan yang ada di bawah !

Berdasarkan kasus di atas, analisislah apa yang menjadi penyebab dari penyakit tersebut!

Berdasarkan kasus di atas, sebutkan apa saja gejala yang muncul pada penderita penyakit tersebut!

Sebutkan beberapa cara untuk menjaga kesehatan sistem koordinasi kita!

YUK KOMUNIKASIKAN !

Buatlah **POSTER** dari hasil diskusi beberapa pertanyaan di atas kemudian presentasikan di depan kelas bersama kelompok !

YUK EVALUASI DAN REFLEKSI !

Lakukan evaluasi pada permasalahan yang telah dibahas dan tuliskan apa saja yang telah kalian pelajari !