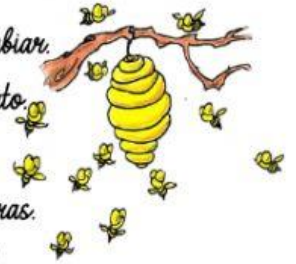


PRÁCTICA DE SUSTANTIVOS

INDICA CUÁL ES EL SUSTANTIVO ADECUADO EN LA SIGUIENTE ORACIÓN.

1. Construimos (Sust. Abstracto) _____ porque todo va a cambiar.
2. Encontré un (Sust. Colectivo) _____ de abejas en mi huerto.
3. Los (Sust. Patronímico) _____ viven frente a los Maldini.
4. Los (Sust. Gentilicio) _____ son vecinos de Honduras.
5. En Navidad comimos un delicioso _____ (Sust. Derivado)



MARCA LA RESPUESTA CORRECTA:

1. No es un sustantivo abstracto.

a) Belleza b) Amor c) Amistad d) Odio e) Celular



2. ¿Cuál es la relación que no presenta un sustantivo derivado y uno primitivo?

a) Florería- flor b) Salero- sal c) Zapato- zapatilla
d) Sillón- silla e) Campamento- campo



3. Señala la serie que solo contiene sustantivos primitivos.

a) Camión- platos- cuchara b) Parabrisas- rompeolas- casa
c) Sol- flor- pan d) Jauría- campo- piara
e) Casas- lentes- amor



RESALTA LOS SUSTANTIVOS DERIVADOS



AGUADO

MONEDA

ROSA

CAJA

PRADO

RELOJERO



PELUCA

OJERA

PICADILLO

HOJA