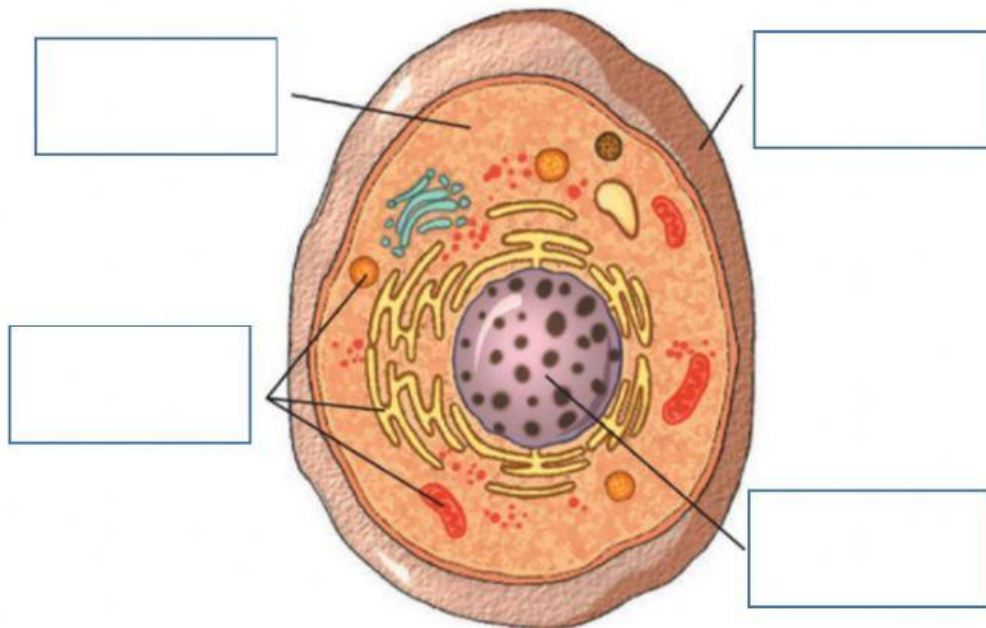


Identifica las partes de la célula



Núcleo

Citoplasma

Organelos

Membrana
Celular

Escribe el nombre de cada una de las partes de la célula según su descripción

Cubierta que rodea la célula y la separa del exterior

Núcleo

Formado por agua con numerosas sustancias disueltas

Membrana
Celular

Parte que controla el funcionamiento de la célula

Citoplasma