

L K P D

# TOPOLOGI JARIANGAN

Lembar  
Kerja  
Peserta **TIK – KELAS VIII**



NAMA SISWA :

KELAS :

## LEMBAR KERJA PESERTA DIDIK (LKPD) DIGITAL

SEKOLAH : SMP  
MATA PELAJARAN : TIK  
KELAS / SEMESTER : VIII (DELAPAN) / GENAP  
MATERI : TOPOLOGI JARINGAN  
ALOKASI WAKTU : 45 MENIT

### A. Kompetensi Dasar

VIII-3.2.a Mengenal internet dan jaringan lokal, serta komunikasi data via HP (Teknologi Komunikasi)

### B. Indikator

- 1) Menjelaskan pengertian topologi jaringan
- 2) Menyebutkan jenis – jenis topologi jaringan
- 3) Menyebutkan kelebihan dan kekurangan masing – masing jenis topologi

### C. Tujuan

1. Siswa dapat menjelaskan pengertian topologi jaringan
2. Siswa dapat menyebutkan jenis – jenis topologi jaringan
3. Siswa dapat menyebutkan kelebihan dan kekurangan masing – masing jenis topologi

### D. Petunjuk

- a. Baca materi dengan baik dan teliti
- b. Simak video sampai selesai
- c. Kerjakan soal – soal sesuai petunjuk yang ada
- d. Klik Tombol “**FINISH**” dan Pilih Via Email supaya bisa dicek oleh Guru

☆☆ SELAMAT BELAJAR ☆☆

## MATERI PEMBELAJARAN

### A. PENGERTIAN TOPOLOGI

Topologi Jaringan adalah merupakan hal yang menjelaskan hubungan geometris antara unsur-unsur dasar penyusun jaringan, yaitu link, node dan station. Topologi Jaringan Komputer juga biasa disebut suatu cara atau konsep untuk menghubungkan beberapa atau banyak komputer sekaligus menjadi suatu jaringan yang saling terkoneksi satu sama lain.

Pengertian lain dari Topologi jaringan komputer ialah merupakan sebuah konsep atau cara yang dilakukan untuk menghubungkan banyak komputer sekaligus menjadi sebuah jaringan yang saling memiliki koneksi antara satu dengan yang lain. Topologi jaringan komputer ini pun memiliki beberapa macam jenis dan setiap jenis ini memiliki kecepatan pengiriman data, kemudahan dalam proses maintenance serta biaya pembuatan yang berbeda-beda.

### B. JENIS – JENIS TOPOLOGI

Ada 5 macam topologi jaringan komputer :

- Topologi Bus
- Topologi Ring
- Topologi Star
- Topologi Tree
- Topologi Mesh



**C. Berikut Video Penjelasan Tentang Topologi Jaringan**

Silakan simak dengan cermat ya ....



**Uji Kompetensi**

Setelah membaca dan menyimak materi diatas, silakan kerjakan soal – soal dibawah ini !

**D. SOAL 1**

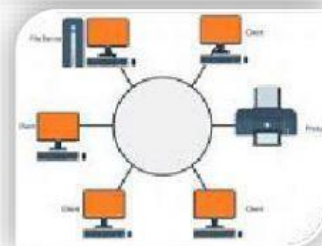
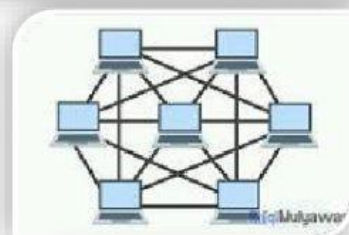
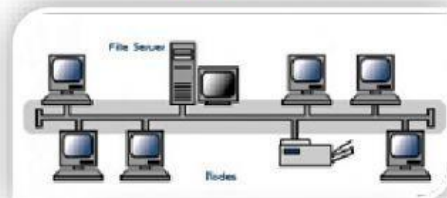
**TIPE SOAL : MENJODOHKAN ( Join With Arrows )**

*Jodohkanlah dengan menarik garis dari kiri ke kanan sehingga jawaban benar !*

MESH

RING

BUS



**E. SOAL 2**

**TIPE SOAL : MEMASANGKAN ( Drag And Drop )**

**Isilah kotak kosong dengan jawaban yang benar dengan cara mendrag / menggeser salah satu kata yang ada di bagian bawah !**

1. Suatu hal yang menjelaskan hubungan geometris antara unsur-unsur dasar penyusun jaringan disebut
2. Jenis topologi jaringan yang menggunakan BACKBONE adalah
3. Salah satu kelemahan Topologi Star adalah
4. Arus informasi data dilakukan secara *point to point*, adalah salah satu kelebihan Topologi

TREE /  
HIERCHICAL

TOPOLOGI  
JARINGAN

BUS

BIAYA  
MAHAL

**F. SOAL 3**

**TIPE SOAL : PILIHAN GANDA ( Multiple Choice )**

**Pilihlah salah satu jawaban dengan cara KLIK jawaban yang paling benar !**

1. Berikut ini jenis topologi jaringan komputer, kecuali ....
  - a. Tree
  - b. Bus
  - c. Mesh
  - d. Wireless
2. Jenis topologi bus menggunakan connector berjenis ....
  - a. BNC Tipe T
  - b. Cross
  - c. Hub
  - d. Straight
3. Pada Topologi Star, digunakan perangkat ....
  - a. Modem
  - b. Hub
  - c. Router
  - d. Lan Card

4. Topologi susunan komputer atau piranti lain dalam jaringan yang berbentuk melingkar, menyerupai cincin yang tertutup merupakan jenis topologi ....
- Bus
  - Tree
  - Ring
  - Mesh

**G. SOAL 4**

**TIPE SOAL : BENAR SALAH ( Check Boxes )**

*Pilihlah salah satu jawaban dengan cara KLIK jawaban yang benar !*



Jika sudah selesai silakan **Klik FINISH**

@@@ TERIMA KASIH @@@