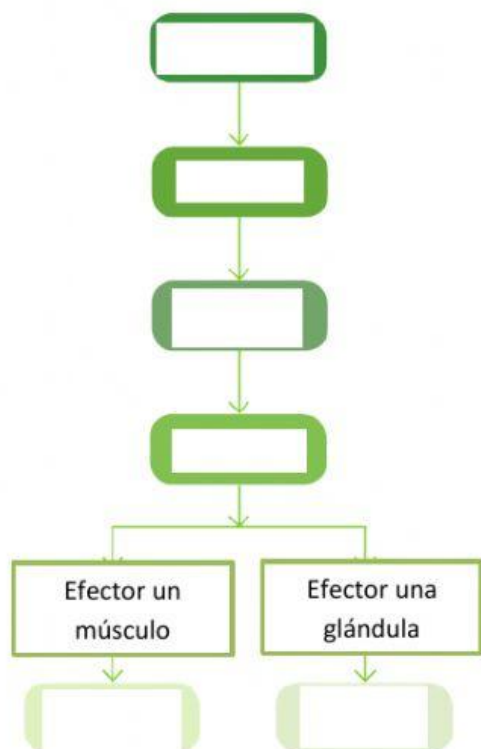


## LA RELACIÓN: LA VISTA Y EL SISTEMA NERVIOSO

Completa el siguiente esquema:



Indica las diferencias entre los sistemas de coordinación:

	Sistema nervioso	Sistema endocrino
Duración de la respuesta		
Velocidad de acción		
La información llega a través de		

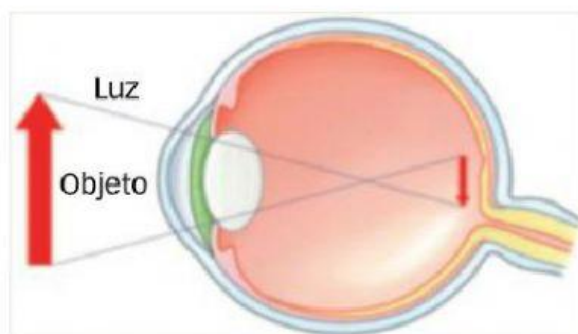
Los estímulos son \_\_\_\_\_ que pueden producirse tanto en el \_\_\_\_\_ como en el \_\_\_\_\_ de nuestro cuerpo.

Por tanto, existen receptores \_\_\_\_\_ o \_\_\_\_\_, que se encargan de informar del estado general del organismo, como la sed, ganas de orinar...

Y receptores \_\_\_\_\_ o \_\_\_\_\_

Como por ejemplo los sentidos \_\_\_\_\_.

Interpreta la siguiente imagen y contesta a las preguntas:



¿Dónde se forma la imagen? En la \_\_\_\_\_

¿Cómo se encuentra esa imagen? \_\_\_\_\_

¿Dónde se interpreta? En la \_\_\_\_\_

Relaciona entre sí los términos de las columnas:

Receptores sensibles a sustancias químicas localizadas en la nariz o la lengua.

Receptores de estímulos físicos, como la presión o el sonido. Se localizan en el oído y en la piel.

Receptores sensibles a la luz, que nos permiten apreciar los colores. Están en la retina

Receptores sensibles a las variaciones de temperatura que se encuentran en la piel.

Receptores del dolor o de grandes presiones. Se distribuyen por todo el cuerpo.

Nociceptores

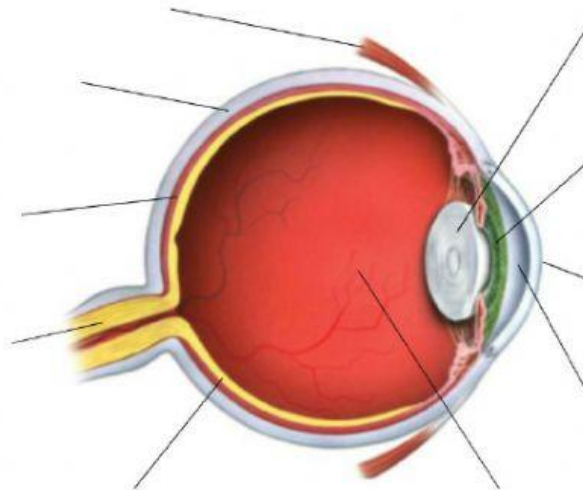
Fotorreceptores

Mecanorreceptores

Termorreceptores

Quimiorreceptores

Pon nombre a las diversas estructuras que componen el ojo:





Indica la letra que le corresponda a cada una de las estructuras de la segunda columna.

LETRA	ESTRUCTURA	FUNCIÓN
	Cejas	A. Capa externa de color blanco.
	Conjuntiva	B. Capa intermedia de color más oscuro, rica en capilares sanguíneos.
	Córnea	C. Capa interna que contiene los fotorreceptores que pueden ser: conos y bastones.
	Coroides	D. Cavidad donde se recoge el exceso de lágrimas que se vierten en la cavidad nasal
	Cristalino	E. Cubierta transparente que deja pasar la luz y se une con la esclerótica.
	Esclerótica	F. Disco coloreado.
	Glándulas lacrimales	G. Están en los bordes de los párpados y protegen al ojo del polvo o los insectos.
	Humor acuoso	H. Lente biconvexa, elástica, que permite el enfoque.
	Humor vítreo	I. Líquido con propiedades bactericidas, que lubrica y mantiene hidratada la superficie del ojo
	Iris	J. Líquido gelatinoso que da forma al globo ocular localizado entre el cristalino y la retina.
	Lágrimas	K. Líquido situado entre la córnea y el cristalino.
	Musculatura del ojo	L. Membrana que cubre la esclerótica en su parte anterior.
	Nervio óptico	M. Orificio en el iris que deja pasar la luz.
	Párpados	N. Permite el movimiento ocular en todas direcciones.
	Pestañas	O. Protegen a los ojos desviando el sudor de la frente
	Pupila	P. Repliegues de piel superior e inferior que permiten tapar el ojo y distribuir las lágrimas
	Retina	Q. Secretan lágrimas
	Saco lacrimal	R. Transporta hasta el cerebro los estímulos ópticos en forma de impulsos nerviosos.