

EL DESARROLLO EMBRIONARIO

Encuentra la palabra correcta.

- a) Unión del óvulo con un espermatozoide.
- b) El pene eyacula el semen en la vagina, cerca de la entrada del útero.
- c) Nacimiento del bebé.
- d) Periodo transcurrido desde la implantación hasta el nacimiento.
- e) Momento en el pene entra en la vagina.
- f) El blastocisto se une al endometrio en las paredes del útero.

Ordena las diferentes etapas.

Implantación (Nidación) – Inseminación – Coito – Parto – Embarazo (Gestación) - Fecundación

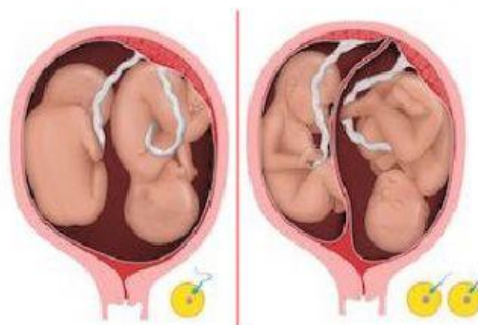
Ordena las imágenes y relaciona cada una con su nombre.

Mórula – Blástula – Gástrula – Cigoto – Embrión – Feto – Blastocisto

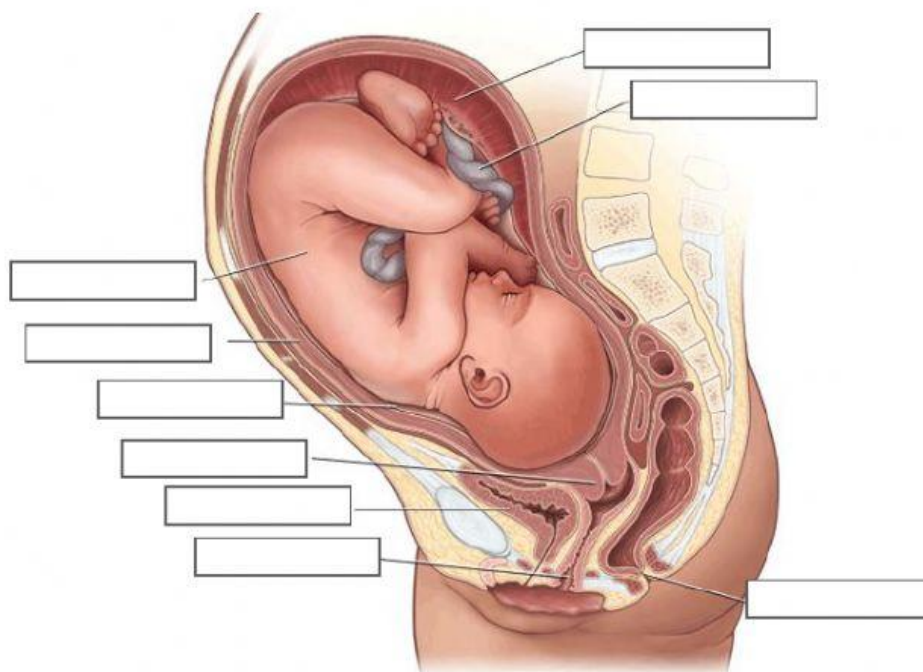


Clasifica en el lugar correcto.

- Mellizos
- Gemelos
- Bivitelinos
- Univitelinos
- Dicigóticos
- Monocigóticos



Señala en el dibujo las partes correctas.



Feto

Útero

Líquido amniótico

Saco amniótico

Placenta

Cordón umbilical

Vejiga

Vagina

Ano