

The background is a dark blue space filled with yellow stars. Various celestial bodies are illustrated: a grey cratered planet in the top left, a green planet with white lines in the top right, an orange planet with a yellow ring in the upper middle, a yellow cratered planet in the lower right, and a red planet with blue clouds at the bottom. A large, light blue rocket ship is positioned diagonally across the center. A small yellow and blue rocket is on the right side. A stylized sun with a face is on the left.

# LEMBAR KERJA PESERTA DIDIK

## SISTEM TATA SURYA

PERTEMUAN 1

SMP/MTS  
KELAS 7  
SEMESTER 2



## Identitas

Kelas :  
Kelompok :  
Nama Anggota : 1.  
2.  
3.  
4.



## Tujuan Pembelajaran

1. Mengebutkan macam-macam benda langit
2. Mendeskripsikan perbedaan benda-benda langit.
3. Mengumpulkan informasi untuk mendukung pendapat kondisi benda langit yang paling sesuai untuk kehidupan manusia



## Petunjuk Penggunaan LKPD

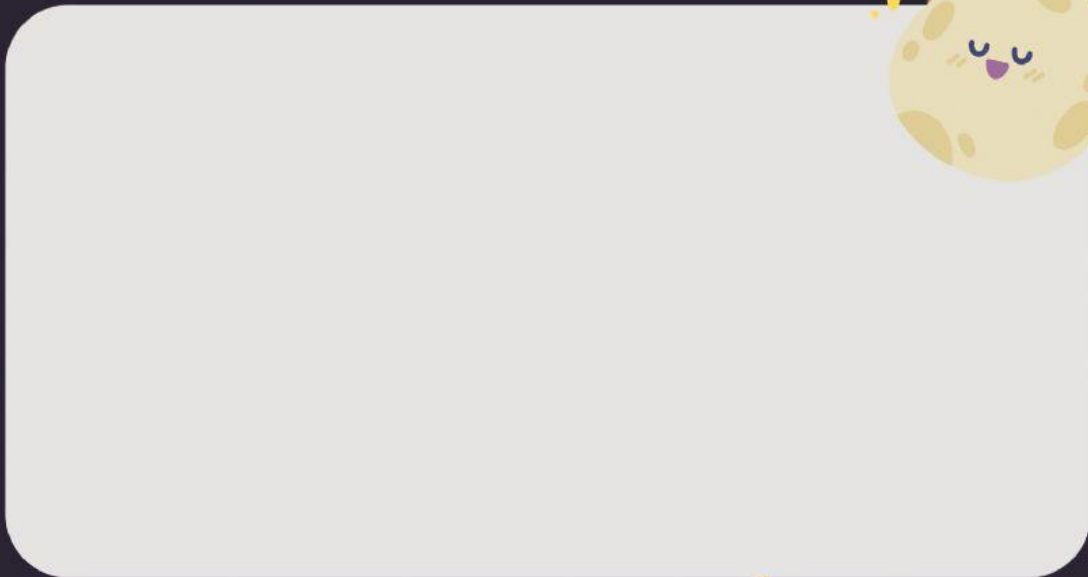
1. Memahami tujuan pembelajaran yang ingin dicapai
2. Gunakan HP untuk mengakses link LKPD yang diberikan oleh guru
3. Pahami dan ikuti intruksi yang telah diberikan oleh guru dengan cermat
4. Jawablah pertanyaan di LKPD dengan benar



**Ayo Mengamati!**

**SIMAKLAH VIDEO BERIKUT INI!**

**Karakteristik Benda Langit**



**Ayo kerjakan!**

Tuliskan nama-nama planet dan urutan planet penyusun tata surya dari yang paling dekat dari matahari hingga yang terjauh.



Jawab:

Cocokkanlah pernyataan berikut dengan jawaban yang benar!

Benda yang mengorbit benda lain dengan periode revolusi dan rotasi tertentu

Benda langit yang hampir mirip dengan planet biasa. Termasuk didalamnya yaitu Ceres, Pluto, Eris, Haumea, dan Makemake

Benda angkasa yang berupa pecahan kecil-kecil dan bergerak mengelilingi matahari. Pecahan kecil-kecil itu berupa batu dengan bentuk yang tidak beraturan disebut juga planetoid

Potongan batu atau puing-puing yang mengandung unsur besi dan logam yang bergerak di luar angkasa

Meteorid yang jatuh dan masuk ke dalam atmosfer bumi

Meteor yang tidak habis terbakar dan mencapai permukaan bumi

Benda langit yang mengelilingi matahari dengan garis edar berbentuk elips, parabolis, atau hiperbolis

**Meteor**

**Komet**

**Asteroid**

**Satelit**

**Planet Kerdil**

**Meteroid**

**Meteorit**



## Mari Berpikir Kritis

Diskusikanlah bersama teman sekelompokmu untuk menjawab pertanyaan di bawah ini!

1. Apa syarat sebuah planet dapat didiami oleh manusia?

2. Adakah planet selain bumi yang bisa dihuni oleh manusia? Jelaskan pendapatmu.

Jawab:



## Ayo simpulkan bersama!

Buatlah kesimpulan dari hasil diskusi yang telah kalian lakukan!