

2. Hay 5 hijos en una familia. Karla es 2 años mayor que Bruno, pero 8 años más joven que Daniela. Samantha es 4 años mayor que Carlos. Bruno y Carlos son gemelos. ¿Cuál de los hijos es el mayor?

Karla

Bruno

Carlos

Daniela

Daniela

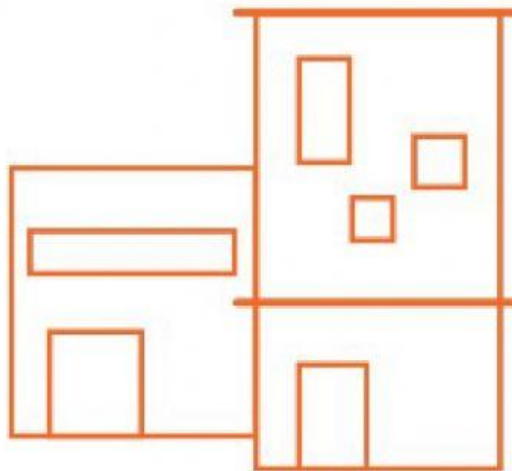
3. Teacher Hazel tiene 45 tarjetas Pokémon; T. Kattia tiene 39. ¿Cuántas tarjetas Pokémon tienen en total?

84

6

90

4. Observe el siguiente dibujo



Del dibujo anterior podemos afirmar que:

- a. Hay más líneas horizontales que verticales.
- b. Hay menos líneas horizontales que verticales.
- c. Hay igual cantidad de líneas horizontales y verticales.