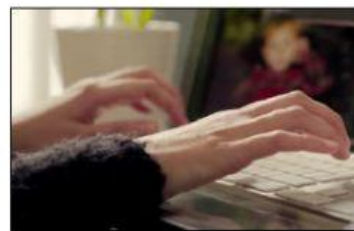




CUANDO QUIERAS COCODRILO

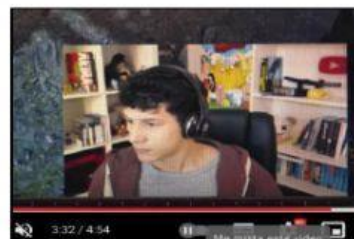
A) ¿Qué elementos de la comunicación aparecen en el vídeo?

- Emisor, receptor, mensaje, canal, código y contexto.
- Emisor, receptor, mensaje y código.
- Emisor, receptor, mensaje y contexto.

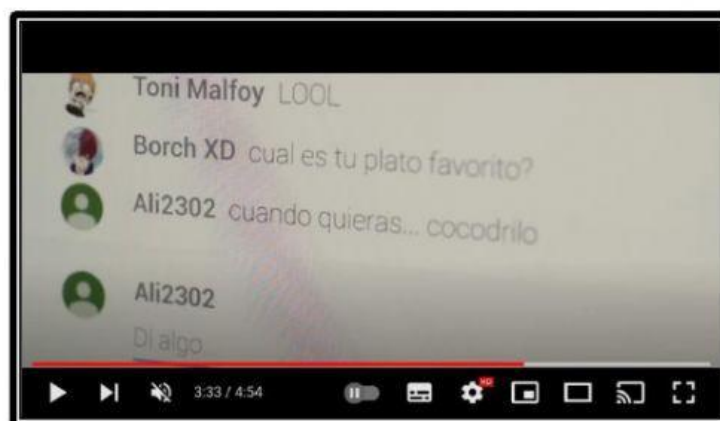


B) Cuando el protagonista lee a sus seguidores, ¿Cuál es el canal de la comunicación?

- Interacción cara a cara o comunicación interpersonal.
- El chat de mensajería instantánea.
- El micrófono que utiliza para el directo.



C) Relaciona los siguientes elementos de la comunicación de esta escena.



- | | |
|------------|------------------------------|
| • Receptor | • Ordenador |
| • Emisor | • Madre |
| • Mensaje | • Un directo |
| • Canal | • Hijo |
| • Código | • Castellano |
| • Contexto | • Cuando quieras, cocodrilo. |



A) ¿Qué es la asertividad?

- Ponerse en el lugar del otro.
- Habilidad para expresar adecuadamente emociones a los demás.
- Tratar de ayudar siempre a los que más lo necesitan.



B) ¿Por qué crees que el conejo salva al mago de ser aplastado?

- Porque es empático.
- Porque quiere su zanahoria.
- Porque no quiere perder su trabajo de ayudante.



C) ¿Qué diferencia hay entre asertividad y empatía?

- La empatía puede generar un vínculo más profundo que la asertividad con las demás personas al tratar de comprenderlas.
- La asertividad a diferencia de la empatía va más encaminada a dar a conocer nuestra propia opinión.
- Las dos opciones son correctas



D) Escribe una situación en la que hayas sido asertivo con alguien.

| |
|---|
| <hr/> <hr/> <hr/> <hr/> <hr/> <hr/> <hr/> <hr/> |
|---|

