

SUMAS Y RESTAS DE FRACCIONES CON EL MISMO DENOMINADOR

Realiza las siguientes sumas y restas de fracciones con el mismo denominador.

$$\frac{5}{6} + \frac{2}{6} = \boxed{}$$

$$\frac{1}{8} + \frac{6}{8} = \boxed{}$$

$$\frac{4}{7} + \frac{2}{7} = \boxed{}$$

$$\frac{3}{11} + \frac{5}{11} = \boxed{}$$

$$\frac{5}{6} - \frac{4}{6} = \boxed{}$$

$$\frac{6}{8} - \frac{1}{8} = \boxed{}$$

$$\frac{4}{7} - \frac{2}{7} = \boxed{}$$

$$\frac{9}{11} - \frac{8}{11} = \boxed{}$$

Lee el siguiente texto sobre las plantas y realiza un resumen.
Recuerda incluir sólo lo más importante.

LAS PLANTAS

Las plantas son seres vivos y pertenecen al **reino vegetal** que, aunque no pueden desplazarse de un lugar a otro, no tienen necesidad de hacerlo, al menos para alimentarse, ellas poseen una gran fábrica interna que, a partir del sol, agua y algunos nutrientes de la tierra pueden elaborar su propio alimento en un proceso más complejo llamado fotosíntesis.

LA PLANTA Y SUS PARTES

La raíz

La **raíz** es la parte de la planta que la permite estar fija en el suelo o sustrato. Además, a través de ella, la planta adquiere el agua, sales minerales y sustancias necesarias para poder realizar la fotosíntesis.

El tallo

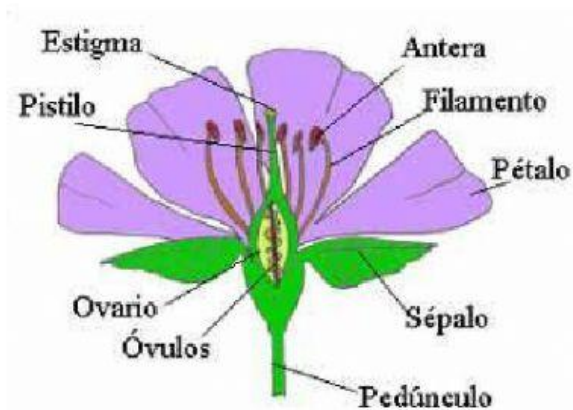
El **tallo** transporta agua y nutrientes de las raíces a las hojas y el alimento producido por éstas al resto de la planta. El tallo también sirve para mantener la estabilidad de la planta y le da la capacidad de alcanzar la altura necesaria para ser expuesta a la luz del sol. El tallo puede ser corto o largo. Según los tallos, las plantas pueden ser herbáceas o leñosas. La mayoría de las plantas herbáceas tienen generalmente tallos que son suaves, verdes, y contienen poco tejido leñoso.

La hoja

La **hoja** es una de las partes más importantes de las plantas. Contienen el pigmento verde llamado **clorofila**, que absorbe la energía de la luz solar y la usa para convertir el dióxido de carbono en oxígeno. También absorben y difunden agua y gases. Son muy variadas en forma, color y tamaño.

Las flores

Las flores son importantes en la fabricación de semillas y por tanto en la función reproductora. Después de que la planta está madura, **las flores** comienzan a aparecer según las condiciones del medio ambiente, son estructuras de colores hermosos que tienen los componentes necesarios para que los insectos y pequeñas aves o el mismo viento realicen la polinización, al mismo tiempo constituyen alimentación para pequeñas aves e insectos.



El fruto

El **fruto** es la parte de las plantas que está a cargo de proteger las semillas y asegurar su dispersión. Sirve en muchas ocasiones de alimento para los seres vivos.

