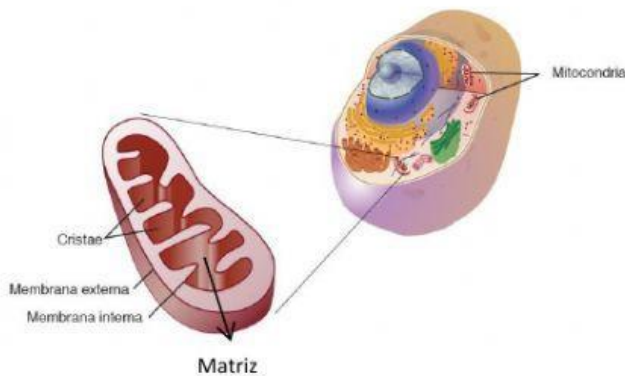


LA MITOCONDRIA Y LA RESPIRACIÓN CELULAR

1) una la columna A con la columna B según la siguiente información .

Las mitocondrias están compuestas por dos membranas celulares, una interna y otra externa , en la externa protege la organela pero la interna ayuda a descomponer alimentos y nutrientes , por una cresta la cual es una curva en la cual ocurre una parte de la respiración celular , y la matiz en este se separan lo que se produjo de la respiración celular .



Columna A

La cresta

Membrana interna

Membrana externa

Matiz

columna B

Protege la organela

se separan lo que se produjo de la respiración celular .

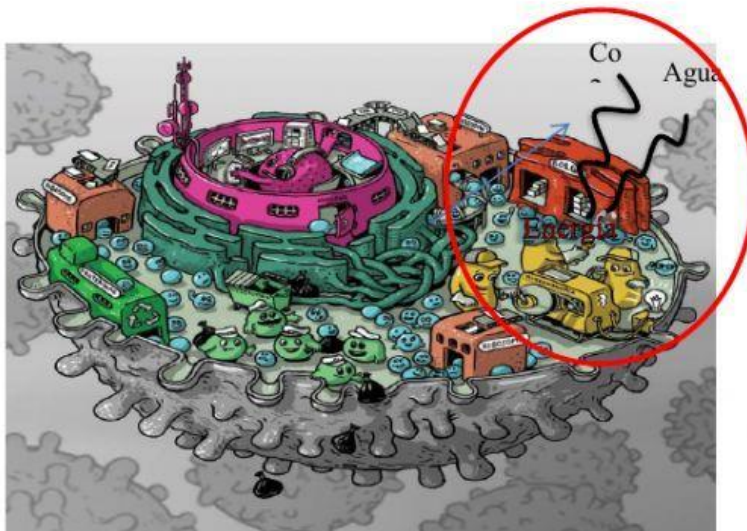
es una curva en la cual ocurre una parte de la respiración celular

La interna ayuda a descomponer alimentos y nutrientes

1) rellene el según la explicación y la imagen

si la célula fuera una fabrica la mitocondria seria el generador de energía , el cual saca toda esta energía del proceso de respiración .

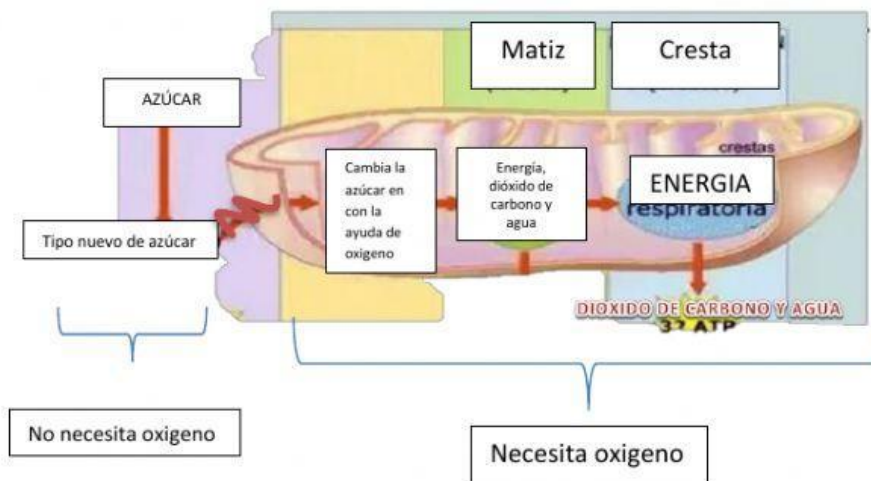
Como podemos ver la mitocondria.



De la respiración celular expulsa _____ y _____ , quedando en su interior _____ la cual ayuda al funcionamiento de los demás procesos vitales , tales como la digestión , la reproducción de la célula y ayudar a cicatrizar heridas , etc .

3) según la siguiente información responda si es veredero o falso

Para que la mitocondria pueda generar los productos de Además de lo anterior la respiración tiene dos procesos uno en el cual necesita oxígeno y en el otro si necesita oxigeno como lo muestra la imagen



- A) el nuevo tipo de azúcar necesita oxígeno para crearse ()
- B) en la matriz hay un cambio de azúcar con la ayuda del oxígeno ()
- c) en la etapa de cresta la energía se conserva en la mitocondria y el dióxido de carbono y agua es expulsado de la organela .()
- D) en los procesos de la Matiz , y cresta se necesita de oxigeno . ()

2) conecte la columna A , con la columna B según la siguiente información

Cuando la planta produce fotosíntesis esta necesita dióxido de carbono (CO₂) , AGUA (H₂O) Y luz desechando Oxígeno(O₂) y azúcar, pero al momento de la respiración celular este proceso necesitan a aquello que la planta desecho en el proceso de Fotosíntesis , es decir necesita el oxígeno y la azúcar para que esta pueda generar el dióxido de carbono (CO₂) , AGUA (H₂O) y energía esto siendo un desecho de la respiración celular , pero a diferencia del dióxido de carbono y el oxigena que salen de la célula , la energía se quedara en la mitocondria .

Columna A	Columna B
La Fotosíntesis produce	Azúcar y oxígeno
La respiración celular produce	Dióxido de carbono, agua y energía
La energía se queda en la	Azúcar y oxígeno
La fotosíntesis necesita	Dióxido de carbono, agua y energía
La respiración celular produce	Mitocondria

5) Llena los espacios con las palabras correspondientes según el texto

Mitocondria	Membranas celulares	Espacios	Matriz
Nutrientes	Co ₂	Agua	Energi

los seres vivos se encuentran formada de células , y estas misma al igual que nuestro cuerpo tiene una serie de organelos que cumplen funciones vitales , tales como la respiración celular siendo una organelo que intervienen en este proceso _____ , este organelo proporciona la energía y la respiración por medio de los _____ que saca de lo que comemos .

Esta organela están formadas por dos _____ , una interna y externa , unos _____ entre membranas y una _____. Gracias esta parte se puede producir _____ y _____ , además de _____ , la cual utiliza la células para poder ejecutar las demás funciones vitales .