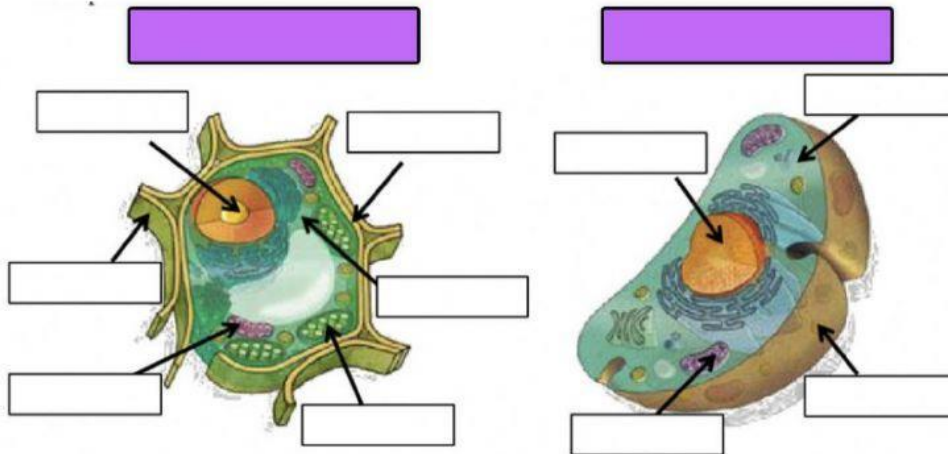


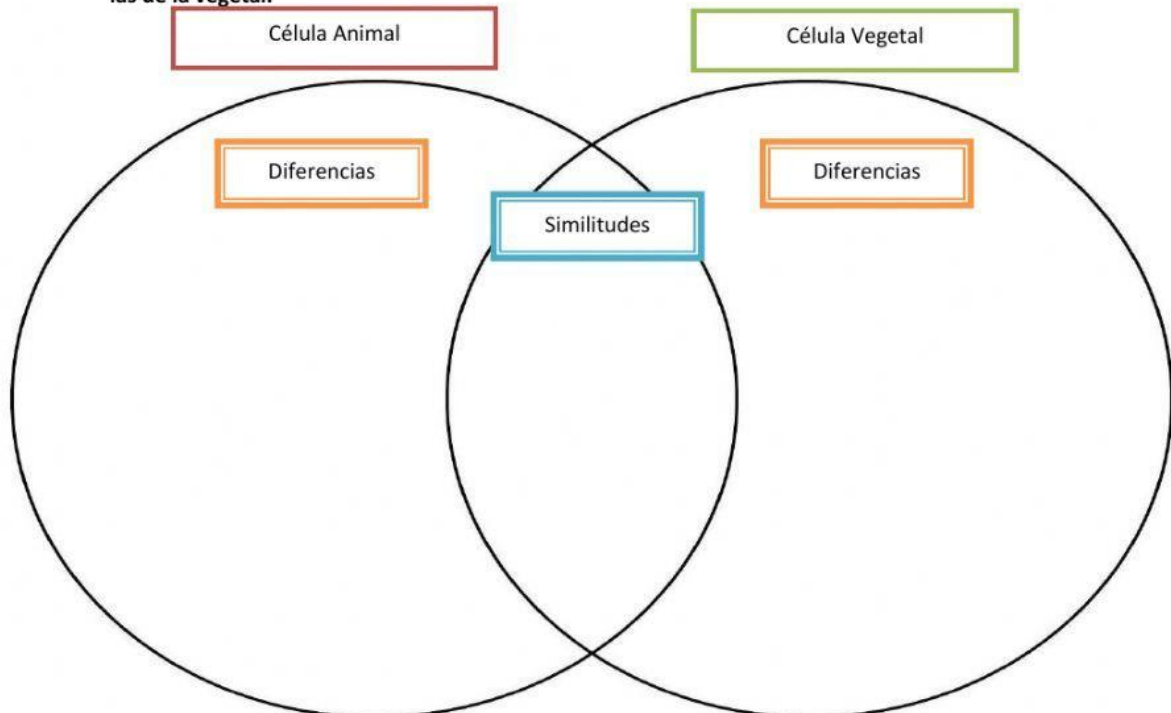
- LEE LAS INSTRUCCIONES CUIDADOSAMENTE.

1.- Identifica cuál es una célula vegetal y cuál es una célula animal. Después arrastra las partes que la conforman a su lugar correspondiente.



Citoplasma	Cloroplastos	Núcléolo	Orgánulos	Núcleo
Membrana	Pared celular	Membrana	Citoplasma	Orgánulos

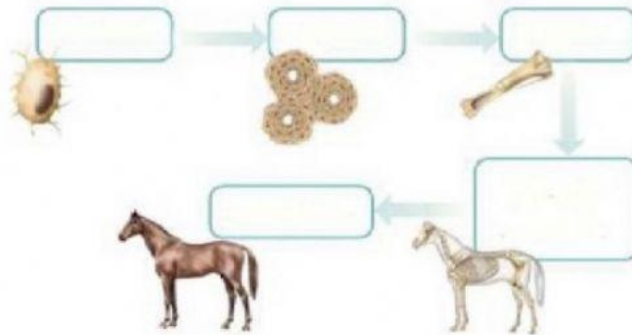
2.- Completa el siguiente diagrama de Venn, donde en el centro situaras las similitudes entre la célula animal y vegetal, del lado izquierdo las diferencias de la célula animal y del lado derecho las de la vegetal.



Núcleo	Cloroplastos	Membrana	Citoplasma	Gran vacuola
Aparato de golgi	Centriolo	Mitocondria	Ribosomas	Pared celular

3.- ¿Recuerdas los niveles de organización de los seres vivos pluricelulares? Coloca cada palabra en su lugar:

En los organismos pluricelulares, las células de un mismo tipo se agrupan en diferentes niveles de organización:



Tejido

Célula

Sistema o
Aparato

Órgano

Individuo