

PARTES DE LA FLOR



Coloca el nombre de las partes de la flor donde corresponde:

pistilo

antera

estigma

cáliz

sépalo

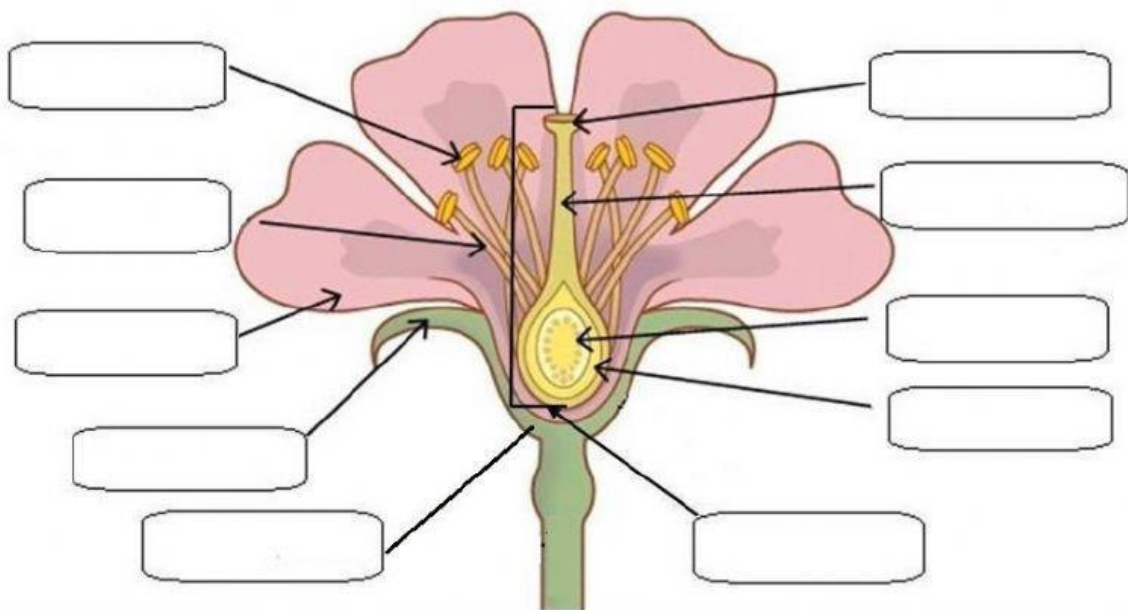
filamento

pétalo

ovario

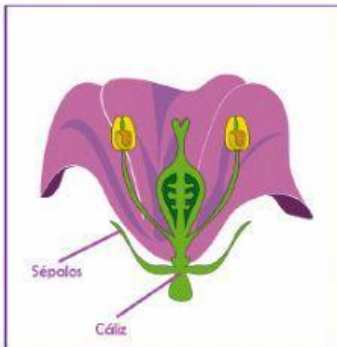
óvulo

estilo

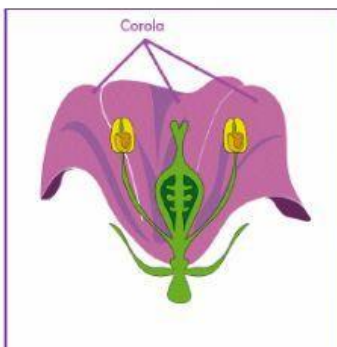




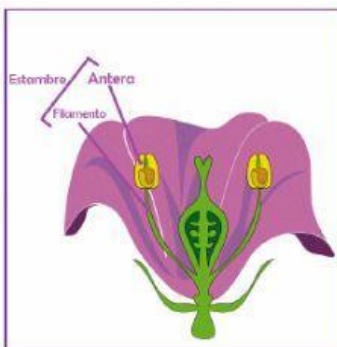
RELACIONA LAS PARTES DE LA FLOR CON SU CONCEPTO



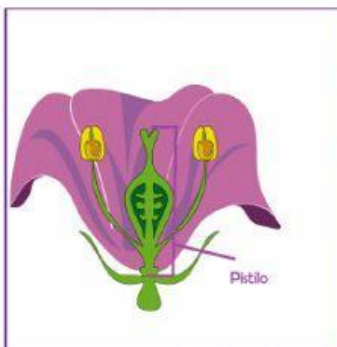
Órganos masculinos de la flor, formado por un filamento que contiene una bolsa con granos de polen, es donde están las células reproductoras masculinas.



Está formado por sépalos, que son un conjunto de hojas verdes en la base de la flor.



Está formado por los pétalos, que son hojas de colores en el interior de los sépalos.



Es el órgano femenino de la flor, tiene forma de botella, y en su parte interior se encuentran los óvulos, que son las células reproductoras femeninas.

POLINIZACIÓN



OBSERVA LA REPRESENTACIÓN DE LA POLINIZACIÓN Y ESCRIBE EL NÚMERO QUE COMPLETE LA INFORMACIÓN DE LA IMAGEN.



Involuntariamente depositan el polen recogido de una flor en el estigma de otra.



Los insectos u otros animales se alimentan y se adhieren polen en sus patas o pico.



Se van a buscar más alimento en otras flores.