

Praktis Kendiri 1.1b

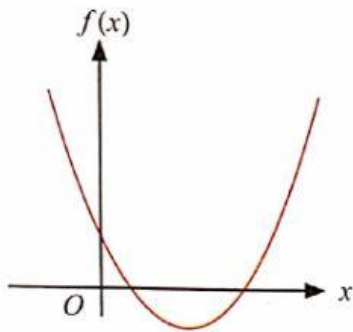
1. Tentukan bentuk graf fungsi kuadrat yang berikut sama ada \cup atau \cap .

(a) $f(x) = x^2 - 4x + 1$

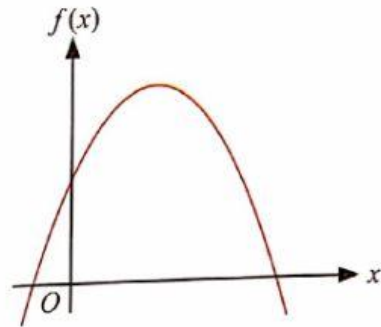
(b) $g(x) = -x^2 + 2x - 4$

2. Bagi setiap graf fungsi kuadrat $f(x) = ax^2 + bx + c$ di bawah, nyatakan julat bagi nilai a dan nyatakan sama ada graf tersebut mempunyai titik maksimum atau titik minimum.

(a)

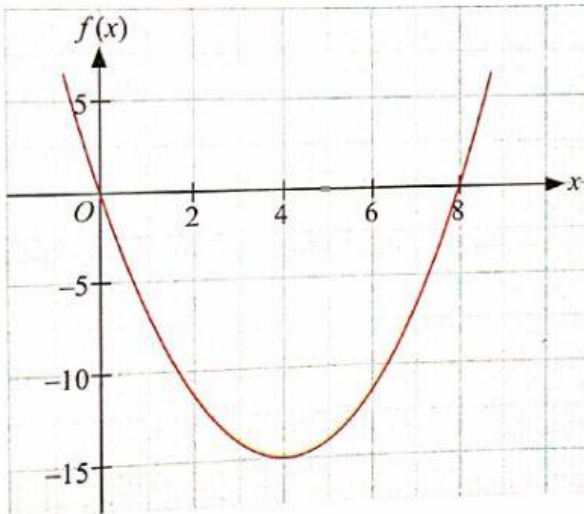


(b)

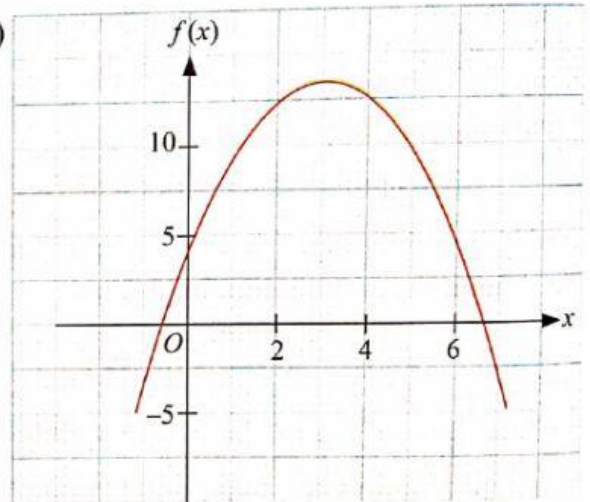


3. Tentukan titik maksimum atau titik minimum dan nyatakan persamaan paksi simetri bagi setiap graf fungsi kuadrat di bawah.

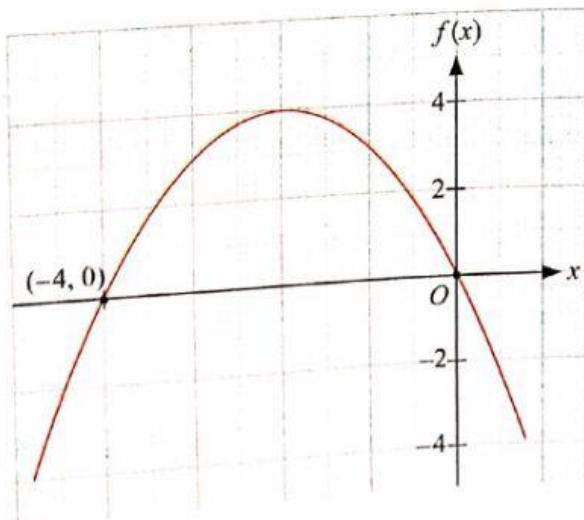
(a)



(b)



(c)



(d)

