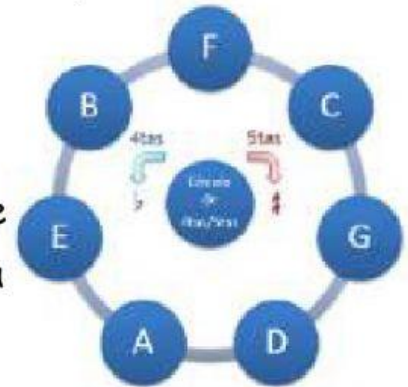


## Círculo de Quintas Escala Mayor

Recuerda que el círculo de quintas es una herramienta que nos ayuda a saber la armadura (alteraciones), que tiene una escala mayor.

Con esta prueba, pondrás a prueba tus habilidades para usar esta herramienta. ¡Éxitos!

1. Organice los pasos que deben realizarse  
Para utilizar el círculo de quintas en una  
Escala mayor con sostenidos (#).



Ubicar la séptima en el círculo de quintas

Contar iniciando en F, hasta la séptima de la fundamental

Pensar en la séptima de la fundamental de la escala

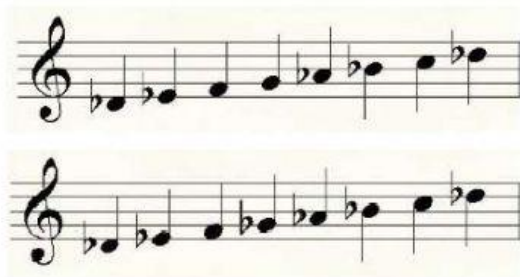
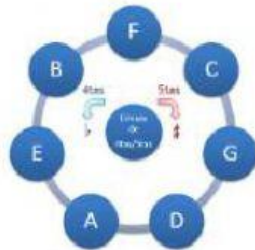
Agregar un sostenido (#) a cada sonido que aparezca en el conteo.

1.
2.
3.
4.

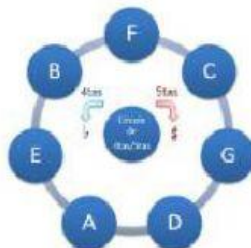
2. Complete el siguiente texto utilizando las palabras correctas.

Las escalas mayores son \_\_\_\_\_ sonidos, ordenados \_\_\_\_\_ y que deben cumplir con la estructura  $1\ 1\ \frac{1}{2}\ 1\ 1\ 1\ \frac{1}{2}$ , como distancia entre sus sonidos. La función de una escala mayor es crear un \_\_\_\_\_ sonoro y organizar todos los sonidos con respecto a uno \_\_\_\_\_.

### 3. ¿Cuál es la escala de Re bemol Mayor?



### 4. ¿Cuál escala corresponde a Si Mayor?

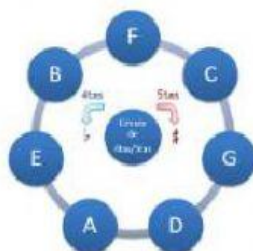


Ninguna de las anteriores.

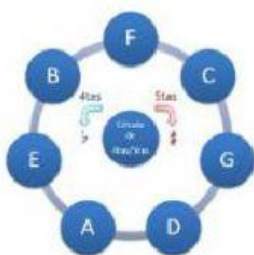
5. La siguiente afirmación ¿es falsa o verdadera?

“El círculo de quintas es una herramienta que nos permite conocer las alteraciones de cualquier tipo de escala y tiene dos maneras de usarse”.

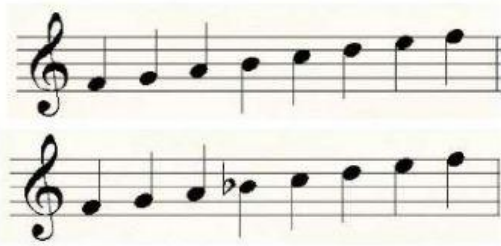
6. ¿Cuál de las siguientes escalas corresponde a la de LA MAYOR?



7. ¿Cuál de las siguiente escalas corresponde a SI BEMOL mayor?

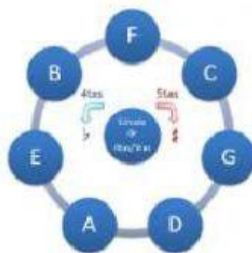


8. ¿Cómo es la escala de FA MAYOR?



Es una escala paradoja,  
Ninguna de las anteriores

9. ¿Cuál de las siguientes escalas corresponde a RE MAYOR?



10. Relacione las escalas Mayores de la columna A, con las alteraciones que tiene (Columna B).

Columna A

SOL MAYOR

SI MAYOR

FA# MAYOR

SOL Bemol MAYOR

RE Bemol MAYOR

MI Bemol MAYOR

Columna B

F#

F# - C# - G# - D# - A#

F# - C# - G# - D# - A# - E#

Bb - Eb - Ab - Db - Gb - Cb

Bb - Eb - Ab - Db - Gb

Bb - Eb - Ab