

ORGANIZACIÓN DE LOS SERES VIVOS



1.- Elige la definición correcta .



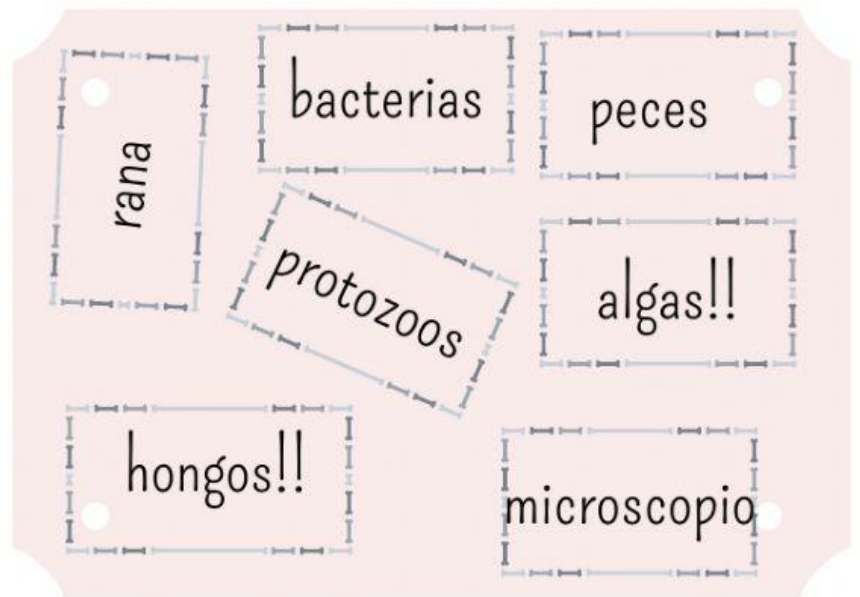
ORGANISMOS UNICELULARES



ORGANISMOS PLURICELULARES

2.- Marca en cada caso los organismos que pertenecen al grupo indicado.

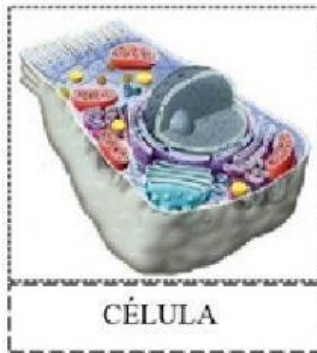
ORGANISMOS UNICELULARES



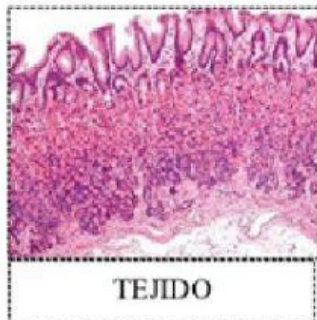
ORGANISMOS PLURICELULARES



- 1.- Une cada componente de la organización celular con la definición adecuada.



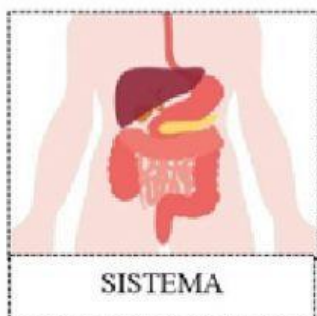
Conjunto de células del mismo tipo que cumplen idéntica función.



Nivel de mayor complejidad constituido por aparatos y sistemas que trabajan juntos.



Estructura formada por diferentes tejidos que trabajan de manera coordinada para cumplir una misma función.



Estructura o unidad más básica que se conoce.



Conjunto de órganos distintos que trabajan juntos para llevar a cabo una determinada tarea.