

## Atividade teste

**1- Selecione a cor do seu cabelo**

**2- Ligue as cores**

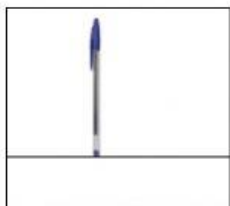


**3- Marque a alternativa correta**

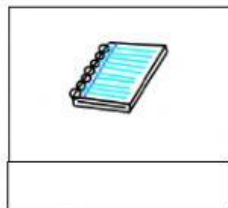
**Qual é o nome do seu professor de matemática**

- A. Luis**
- B. Jonas**
- C. Oreste**
- D. Pedro**
- E.**

**4- Arraste o nome para os objetos**



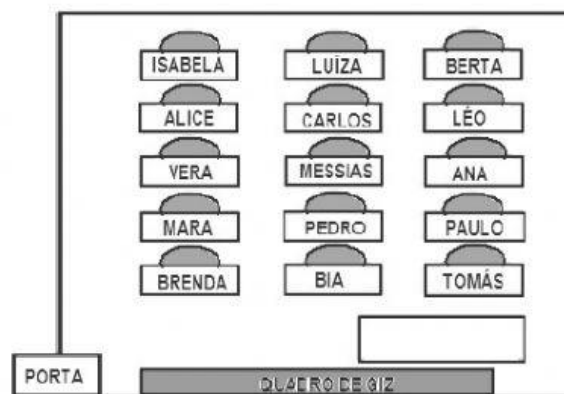
Caderno



caneta

**Questão 01 – (D1)**

O desenho abaixo representa a sala de Pedro.

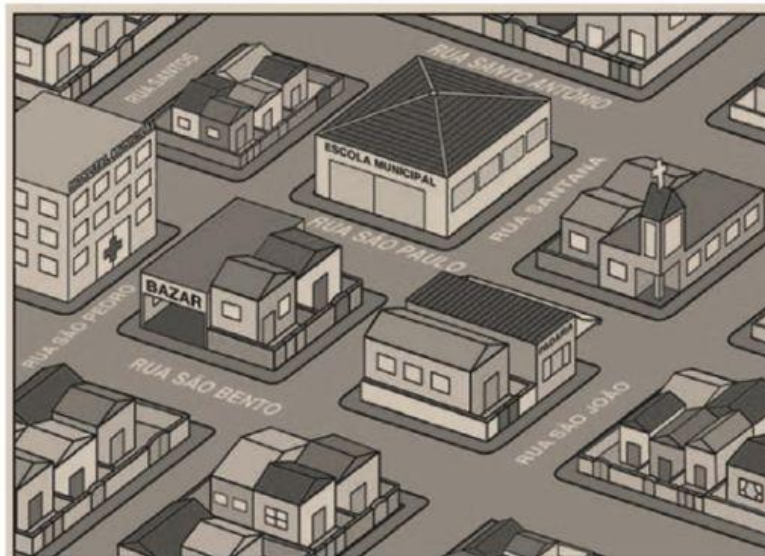


O aluno que está sentado na fila do meio na 3ª carteira do quadro para o fundo da sala é:

- (A) Bia                      (B) Luíza                      (C) Carlos                      (D) Messias

**Questão 02 – (D2)**

Observe o mapa do centro da cidade onde Fabiano mora.

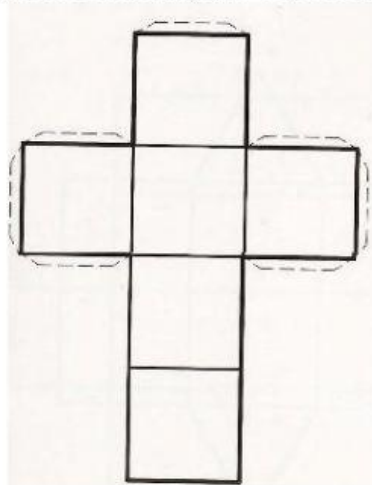


A rua paralela à “Rua São Paulo” é

- (A) Rua São João                      (B) Rua São Bento                      (C) Rua Santana                      (D) Rua São Pedro

### Questão 03 – (D3)

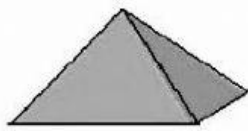
A figura abaixo mostra a planificação de uma figura espacial.



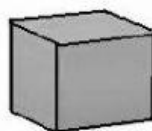
A figura é:



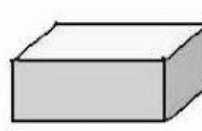
(A)



(B)



(C)

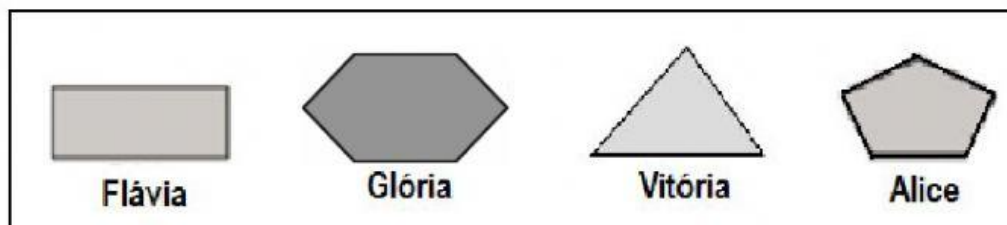


(D)

### Questão 04 – (D4)

Alice e suas amigas desenharam algumas figuras geométricas.

Veja o que cada uma desenhou.



Quem fez o desenho de um retângulo foi

(A) Flávia

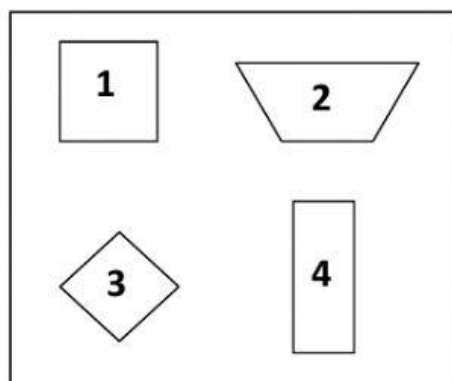
(B) Glória

(C) Vitória

(D) Alice

### Questão 05 – (D5)

Clara colocou em seu caderno diferentes figuras geométricas. Veja abaixo o que ela colocou.



A figura que representa o retângulo é:

A) 1

B) 2

C) 3

D) 4

### Questão 06 – (D6)

Rogério dá uma volta completa de bicicleta, diariamente, na pracinha perto de sua casa. Ele percorre aproximadamente

(A) 500 quilômetros

(C) 500 centímetros

(B) 500 metros

(D) 50 metros



### Questão 07 – (D7)



Mamãe foi ao açougue e comprou 500 gramas de carne para bife e 500 gramas de carne moída. Mamãe comprou ao todo:

(A) 10 gramas de carne

(C) 1 quilo de carne

(B) 100 gramas de carne

(D) 10 quilos de carne

### Questão 08 – (D8)

O consumo de frutas é muito importante numa dieta rica e equilibrada. Desde que plantamos uma árvore até a sua produção de frutos, cada espécie leva um tempo diferente, para dar frutos, como mostra a ilustração:



A fruta que leva 1 ano e 3 meses para frutificar é:

(A) mamão

(C) melancia

(B) abacate

(D) Kiwi

### Questão 09 – (D9)

Observe com atenção as horas do relógio digital.



O relógio que marca a mesma hora do relógio digital é



(A)



(B)



(C)



(D)