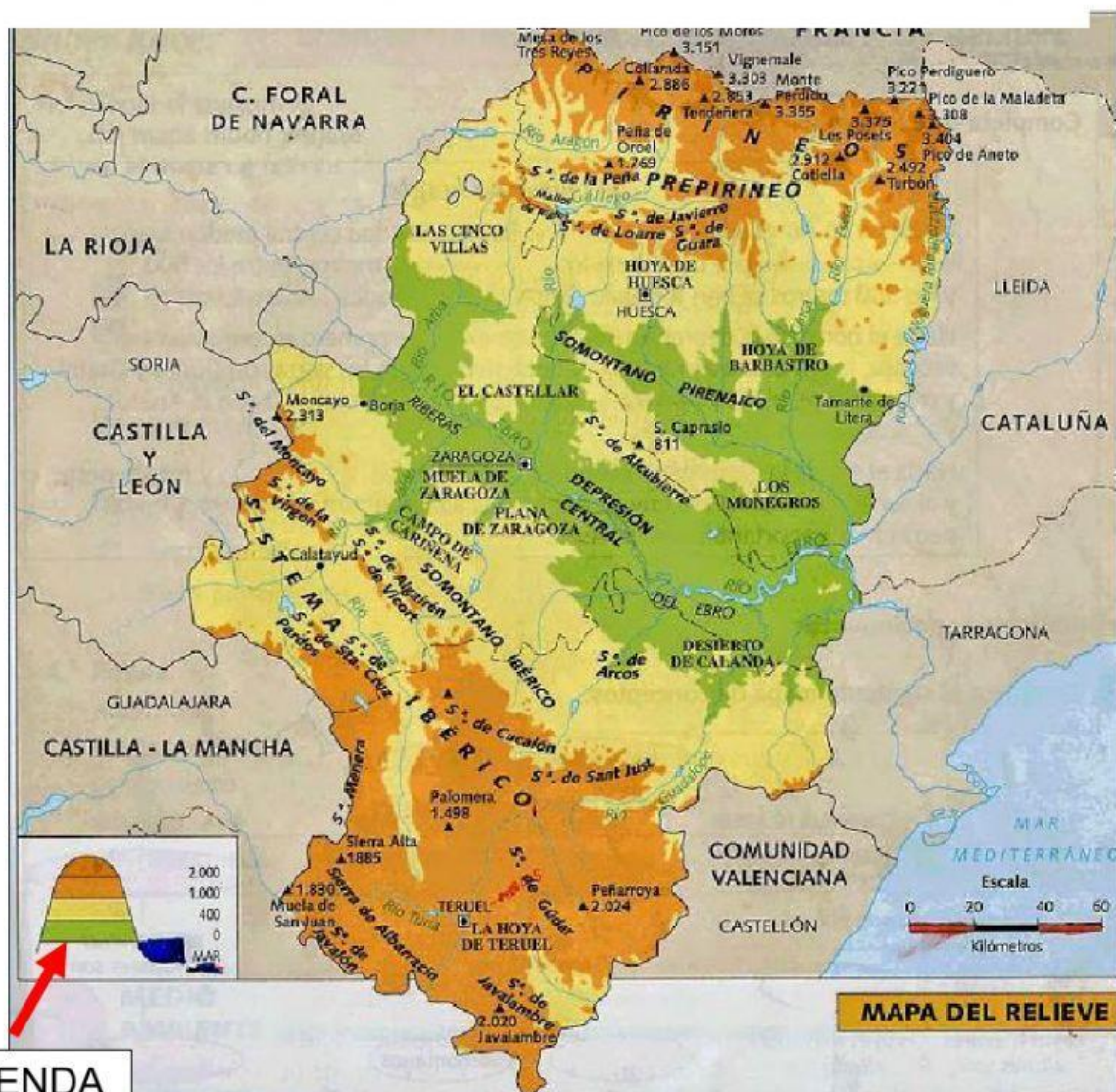


# MAPA DEL RELIEVE DE ARAGÓN



## LEYENDA

Fíjate en la leyenda y contesta:

Las zonas amarillas están a \_\_\_\_\_ metros de altura.

Las zonas verdes están a \_\_\_\_\_ metros de altura.

Las zonas marrones \_\_\_\_\_ metros de altura.

Las montañas estarán en las zonas de color \_\_\_\_\_

Las llanuras estarán en las zonas de color \_\_\_\_\_