

Leggi la poesia e rispondi selezionando l'alternativa corretta. Se sei in difficoltà ascolta l'audio, ti verranno fornite ulteriori spiegazioni.

Piove da un'ora soltanto,
ma il bambino pensa che già
Piova da tanto, da tanto,
sopra la grande città.

Piove sui tetti e sui muri,
piove sul lungo viale,
piove sugli alberi oscuri
con ritmo triste e uguale.

Piove: e lo scroscio si sente
giungere dalle vetrate
che versan lacrime lente
come fanciulle imbronciate.

Piove laggiù sulla via
E in ogni casa già invade
L'intima malinconia
Di quella pioggia che cade.

Ada Negri



Da quante strofe è composta questa poesia?

Quanti versi ci sono in ogni strofa?

Le rime presenti nella poesia sono ...

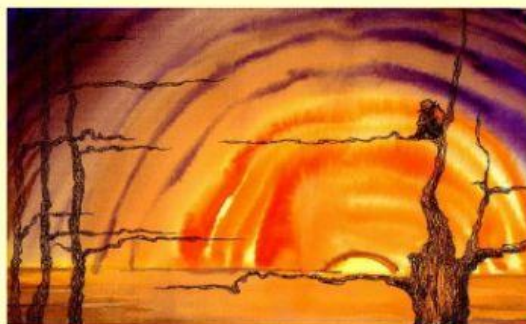
Nella poesia è presente una similitudine. In quale strofa si trova?

Leggi la poesia e rispondi.

Tramonto

Tramonta
all'improvviso il sole
come un bambino
che si nasconde
dietro un cespuglio.

E. Marchesini



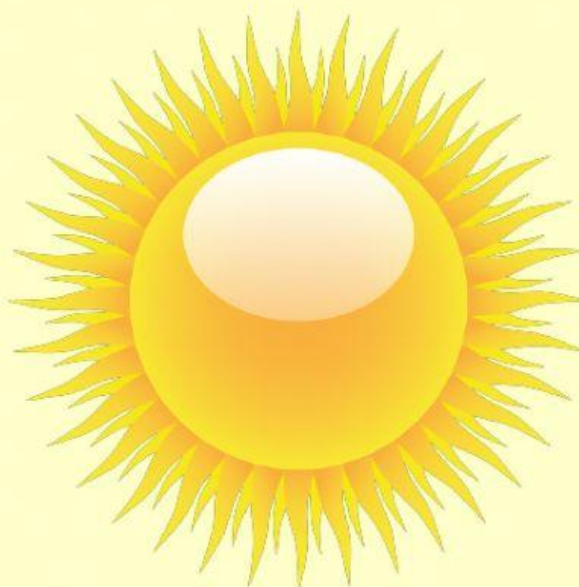
In questa poesia è presente una similitudine; il sole, infatti, viene paragonato a un .

Ora leggi la poesia "Giro del sole" nella quale sono presenti delle personificazioni. Ricordi cos'è la personificazione?

Giro del sole

Il sole al mattino
s'affaccia a levante,
saluta il bambino,
poi sorge fiammante.
Girando sul mondo,
sorride alla scuola,
e al bambino, giocando,
sussurra: "Già vola
un'altra giornata!".

N. Tommaseo



Seleziona l'unica azione che non è "personificata".

AFFACCIARSI

SALUTARE

SORGERE

SORRIDERE

GIOCARE

SUSSURRARE

Per concludere leggi i versi tratti dalla poesia "Marzo" di G. Caproni:

Marzo

Dopo la pioggia la terra
è un frutto appena sbucciato.



In questi versi è presente una metafora.

Prova a inventarne una tu:

Dopo la pioggia la terra

è

.....

.....