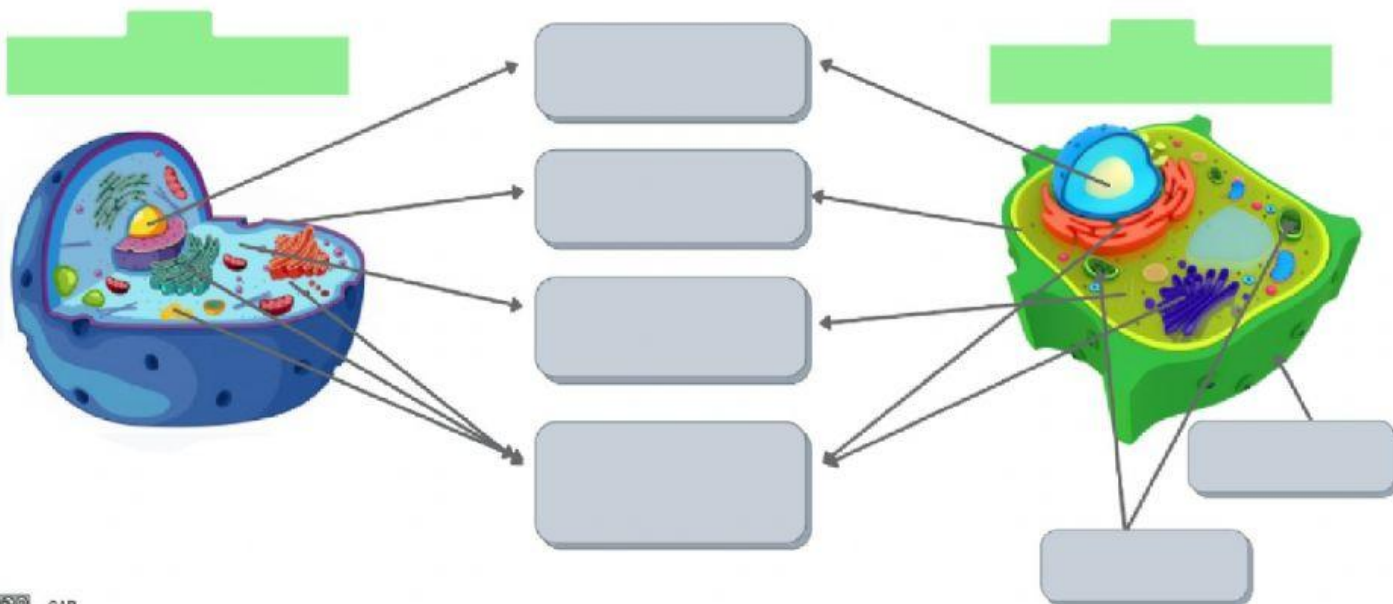


## CÉLULAS ANIMALES Y VEGETALES

1.- Escribe en cada cuadradito el nombre que falta. Hazlo con MAYÚSCULAS.



2.- Une cada elemento con su definición.

**CÉLULA ANIMAL**

Es la capa que rodea la célula. La protege del medio externo y controla tanto la entrada de nutrientes como la salida de desechos.

**CÉLULA VEGETAL**

Células cuyas partes son:

Núcleo    Membrana    Citoplasma    Orgánulos

**MEMBRANA**

Órgano que contiene el material genético, controla y dirige el funcionamiento de la célula.

**NÚCLEO**

Células cuyas partes son:

Núcleo    Membrana    Citoplasma    Orgánulos  
Cloroplastos    Pared celular

**CITOPLASMA**

Sustancia de color verde imprescindible para que las plantas puedan llevar a cabo la fotosíntesis.

**CLOROFILA**

Capa rígida que recubre las células vegetales y permite que estas se mantengan rígidas.

**PARED CELULAR**

Orgánulos de color verde que podemos encontrar en las células vegetales y contienen la clorofila.

**CLOROPLASTOS**

Líquido que se encuentra en el interior de la membrana y contiene los orgánulos.