

## DOMINIO DE UNA FUNCIÓN

1. Indica el dominio de las siguientes funciones:

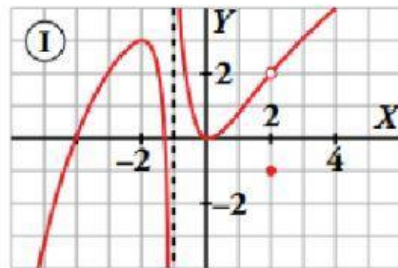
a)  $f(x) = \sqrt{x^2 - 5x + 6} \rightarrow \text{Solución:}$

b)  $f(x) = \frac{-2}{\sqrt{x^2 - 5x + 6}} \rightarrow \text{Solución:}$

c)  $f(x) = \sqrt[7]{x^2 - 5x + 6} \rightarrow \text{Solución:}$

2. Estudia las siguientes funciones:

**Función 1:**



Dominio:

Recorrido:

Crece:

Decrece:

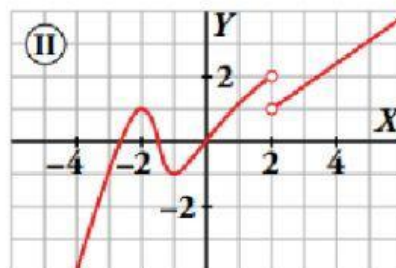
Máximos:

Mínimos:

Periodicidad:

Continuidad:

**Función 2:**



Dominio:

Recorrido:

Crece:

Decrece:

Máximos:

Mínimos:

Periodicidad:

Continuidad: