

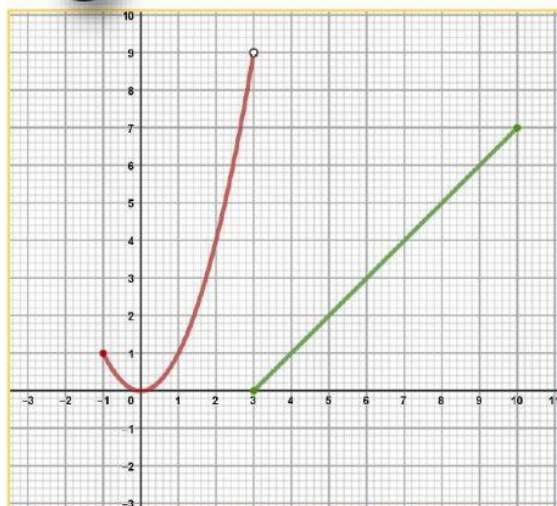


Determinar valores de una función (I)

Ejercicio 1



Asocia cada expresión con el valor respectivo



La imagen de -1



$f(2) =$



Si $x = 3$ entonces $f(x) =$



La imagen de 5



$f(10) =$



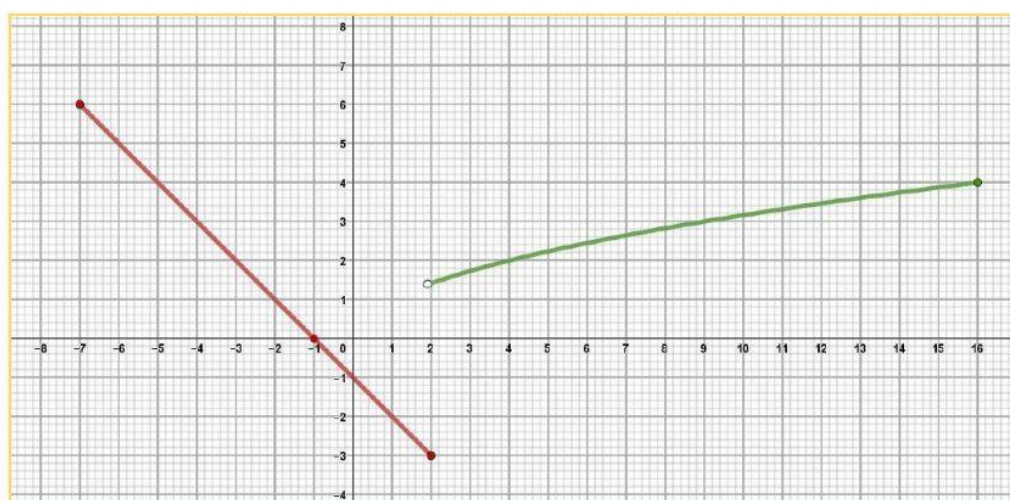
Si $x = 6$ entonces $f(x) =$

- ☐ -1
- ☐ 0
- ☐ 1
- ☐ 2
- ☐ 3
- ☐ 4
- ☐ 5
- ☐ 6
- ☐ 7
- ☐ 9
- ☐ 10

Ejercicio 2



Observa la gráfica y la tabla de valores.
Asocia cada $f(x)$ con su valor respectivo.



x	-7	-4	-1	0	1	2	4	16
f(x)	f(-7)	f(-4)	f(-1)	f(0)	f(1)	f(2)	f(4)	f(16)

- ☐ -3
- ☐ -2
- ☐ -1
- ☐ 0
- ☐ 1
- ☐ 2
- ☐ 3
- ☐ 4
- ☐ 5
- ☐ 6

