



Selecciona la respuesta correcta:

### Río de la Realidad

1/10. Recibes un correo electrónico que en el asunto aparece algo gracioso, de lo que se deduce que es claramente un correo trampa.

¿Que harías en este caso?

**A**  
Lo borras y te olvidas.

**B**  
No haces clic en ningún vínculo y marcas el mensaje como spam.

**C**  
Se lo renvías a tus amigos para que se rían, pero le pides que no hagan clic.





## Rio de la Realidad

2/10. Recibes una solicitud de amistad de un usuario que no reconoces.

¿Que harías en este caso?

A

La aceptas. ¿A quién no le gusta tener más amigos?

B

Aceptas a esa persona durante el tiempo suficiente para revisar su perfil, y luego decides si conservas el contacto.

C

La rechazas. Gracias; pero no, gracias.

## Rio de la Realidad

3/10. Un jugador te ofrece un intercambio que mejorará mucho tu puntuación. Para completarlo, te pide los datos privados de tu cuenta.

¿Que harías en este caso?

A

Ignoras la solicitud, bloqueas al usuario y se lo comunicas a un adulto de confianza.

B

¡Genial! Le envías los datos de acceso para realizar el intercambio.

C

En lugar de eso, le pides su datos de acceso.





## Rio de la Realidad

4/10. El director del colegio te dice por medio de un correo electrónico, que es necesario verificar tus notas, por lo que debes enviarle tu número de DNI además de otros datos personales.

¿Que harías en este caso?

A

Respondes el correo electrónico y le dices que se lo mostrarás en persona.

B

Verificas si la dirección de correo electrónico es del colegio y luego le pregunta a un adulto de confianza.

C

Le envías la información para que no te suspendan.

## Rio de la Realidad

5/10. Recibes una "cadena" por correo electrónico de un amigo que te desafía a reenviarla a otras 10 personas, para ganar 100 soles.

¿Que harías en este caso?

A

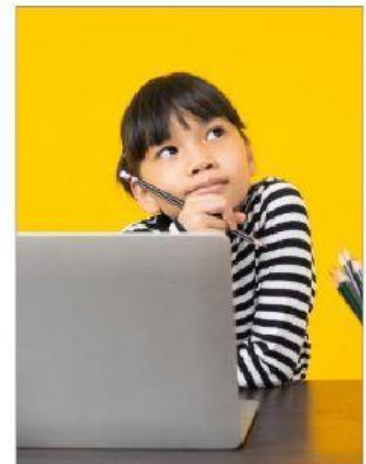
¿Por qué enviarla solo a 10 personas cuando puedes enviársela a 20?

B

Se la envías a 10 amigos. Es posible que sea falsa, pero quieres intentarlo de todos modos.

C

Borras el correo y avisas a tu amigo que quizás han hackeado su cuenta.





### Rio de la Realidad

6/10. Algunos amigos quieren hacerle una broma al más bromista del grupo, así que van a crear una cuenta de chat falsa en su nombre.

¿Que harías en este caso?

A

Expresas tu preocupación y no participas de la broma.

B

Te unes a la diversión. ¡Está bien si es solo una broma!

C

No haces nada.

### Rio de la Realidad

7/10. Un anuncio en un sitio web contiene un vínculo para ganar una consola de videojuegos gratis.

¿Que harías en este caso?

A

En lugar de hacer clic en el anuncio, ingresas manualmente la URL en una ventana nueva.

B

Ignoras el mensaje.

C

Haces clic de inmediato para obtener la oferta. No quieres perdértela.

### ¿CÓMO EVITAR EL PHISHING?







## Rio de la Realidad

8/10. Descubres una noticia loca en un sitio web de noticias, sobre el que jamás habías oído hablar, y no puedes determinar si es verdadera o falsa.

¿Que harías en este caso?

A

Sea real o no, esta noticia es increíble, por lo que la compartes con tus amigos.

B

Consultas el sitio web. Si parece oficial, entonces probablemente sea fiable.

C

Aplicas la "regla de 3" y buscas otras fuentes creíbles para confirmarla.

## Rio de la Realidad

9/10. ¿Cuál de estas direcciones de correo electrónico crees que pertenece a una persona real?

¿Que harías en este caso?

A

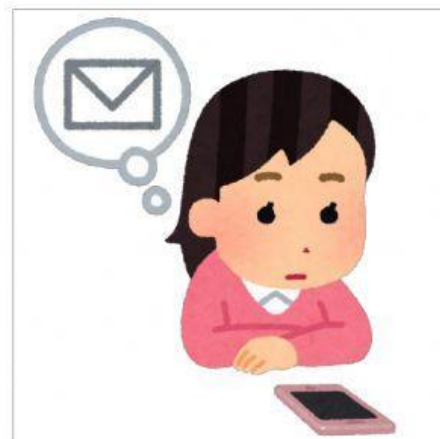
sofiaroblea@gmail.com

B

sofiarobles@escuelacentral.edu

C

sOfiaroble@escuelacentral.edu





### Rio de la Realidad

10/10. Ups. Enviaste la información de la tarjeta de crédito de tu padre a un servicio de música en streaming, pero luego te diste cuenta de que era una trampa.

¿Que harías en este caso?

A

Borras rápidamente la cuenta para corregir la situación.

B

Le cuentas a un amigo de tu colegio para que te ayude.

C

Informas a tu padre de inmediato para que resuelva el problema.