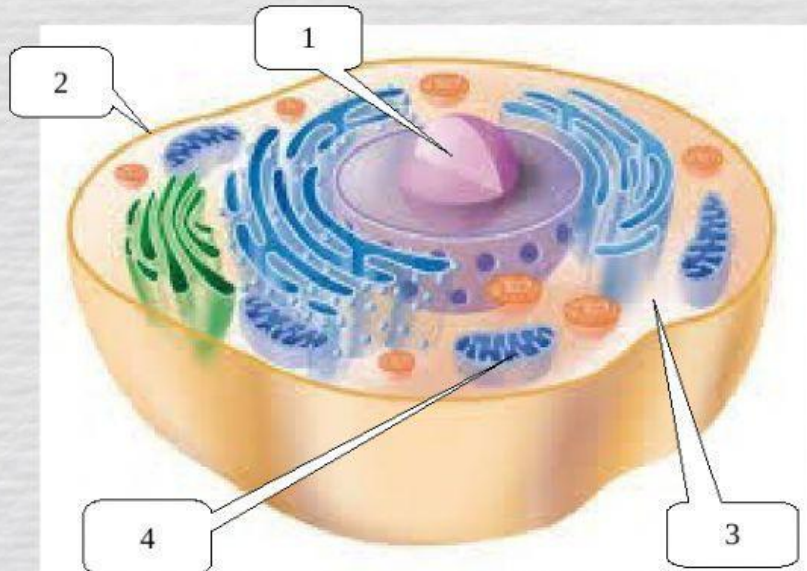


# LA CELLULA

1) Osserva l'immagine: che tipo di cellula è?



2) Da cosa puoi capirlo?  
Seleziona la risposta giusta

Dalla presenza di molti organuli

Dalla forma

Dalla presenza del nucleo

3) Inserisci i numeri al posto giusto:

	CITOPLASMA
	NUCLEO
	ORGANULI
	MEMBRANA CELLULARE

4) Inserisci le parole al posto giusto:

unicellulari   è formato   crescono   muoversi   ciclo vitale   respirare   nascono   muoiono

Un essere vivente \_\_\_\_\_ da cellule. Ci sono esseri formati da una sola cellula e quindi sono detti \_\_\_\_\_.

Gli esseri viventi si distinguono dai non viventi perché compiono un \_\_\_\_\_ ovvero \_\_\_\_\_, \_\_\_\_\_, si riproducono e \_\_\_\_\_.

Nel loro ciclo vitale, i viventi svolgono 4 funzioni: nutrirsi, \_\_\_\_\_, \_\_\_\_\_ e reagire agli stimoli.

5) Che cosa significa AUTOTROFI?

6) Che cosa significa ETEROTROFI?