

1. Indica si las siguientes afirmaciones son verdaderas (V) o falsas (F).

a. La función de relación permite percibir estímulos y elaborar respuestas.

V

F

b. En la función de relación solo intervienen el sistema nervioso y el aparato locomotor.

V

F

c. Los órganos de los sentidos son olfato, boca, tacto, oreja y vista.

V

F

d. Los órganos de los sentidos reciben la información.

V

F

2. Escribe el nombre del sentido que corresponde a cada dibujo.



.....



.....



.....



.....



.....

3. Completa las oraciones poniendo cada recuadro en su lugar.

TENDONES

NERVIOS

MÚSCULOS

CEREBRO

ELABORA  
RESPUESTAS

Los \_\_\_\_\_ transmiten información al \_\_\_\_\_ que \_\_\_\_\_.

Los \_\_\_\_\_ se unen a los huesos a través de los \_\_\_\_\_.

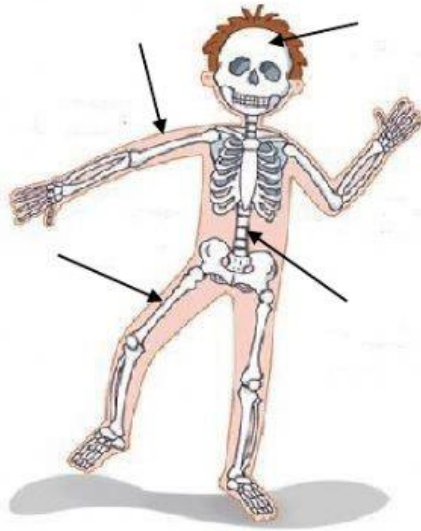
4. Valentín y sus amigos están jugando a la gallinita ciega en el patio del colegio. Fíjate en la imagen y responde.



¿Qué sentido se anula en el juego de la gallinita?

¿Qué sentidos ha usado la niña para reconocer a Valentín?

5. Escribe el nombre del hueso o músculo señalado.



6. Une con flechas las tres columnas.

Olfato

Sonidos

Ojos

Gusto

Sabores

Oído

Tacto

Objetos

Nariz

Vista

Olores

Piel

Oído

Rugosidades

Lengua