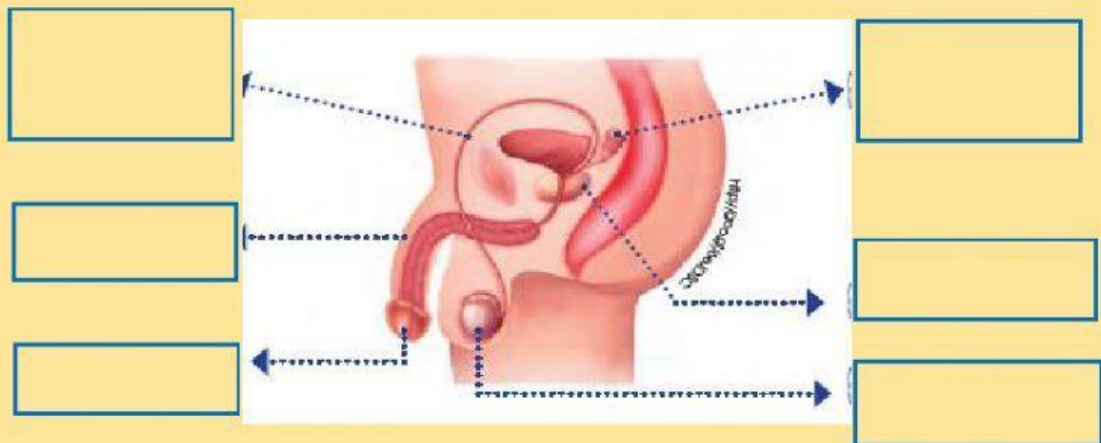


## TALLER DE SEGUIMIENTO CIENCIAS NATURALES

13-01-21 / Cuaderno del estudiante pág. 16

1. Arrastra las palabras a los espacios en blanco, según corresponda.

Pene	Conductos deferentes	Testículos
Vesículas seminales	Uretra	Próstata



2. Completa la frase con las siguientes palabras:

masculinas	espermatozoides	desplazarse	testículos	acuoso
------------	-----------------	-------------	------------	--------

a. Los  son células sexuales   
Presenta una cola larga para  por un medio   
 Los espermatozoides se forman en los