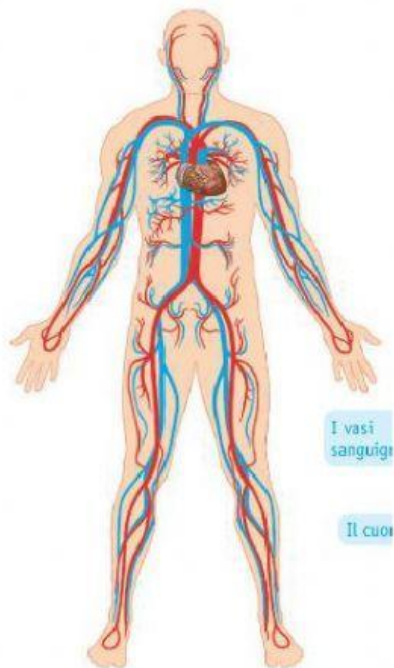


APPARATO CARDIO-CIRCOLATORIO



Rispondi a queste semplici domande:

1) Quali sono gli organi che compongono l'apparato cardio-circolatorio?

2) Quali sono le funzioni di questo apparato?

3) Il sangue circola (fai una x):

- ☐ dal cuore alle nostre mani
- ☐ dal cuore ai polmoni
- ☐ dal cuore in tutto il nostro corpo

Completa il testo inserendo le seguenti parole:

SANGUE – CUORE – ARTERIE – CELLULE – CAPILLARI – ANIDRIDE CARBONICA – OSSIGENO.

IL CUORE È UN MUSCOLO INVOLONTARIO CHE SI CONTRAE E SI RILASSA PER SPINGERE IL NEI VASI SANGUIGNI.

NELLA PARTE SINISTRA SCORRE SANGUE RICCO DI DA TRASPORTARE IN TUTTO IL CORPO.

NELLA PARTE DESTRA SCORRE SANGUE RICCO DI CHE DOVRÀ ESSERE ESPULSA TRAMITE I POLMONI.

I VASI SANGUIGNI SONO CANALI IN CUI SCORRE IL SANGUE:

PARTONO DAL CUORE E VANNO VERSO LE ESTREMITA' DEL CORPO

VELE: PARTONO DALLE ESTREMITA' DEL CORPO E VANNO VERSO IL

: PICCOLI VASI SANGUIGNI CHE RAGGIUNGONO LE