

Énoncé 1. Voici un graphique permettant d'analyser le nombre de filles et de garçons dans chaque classe d'une école.

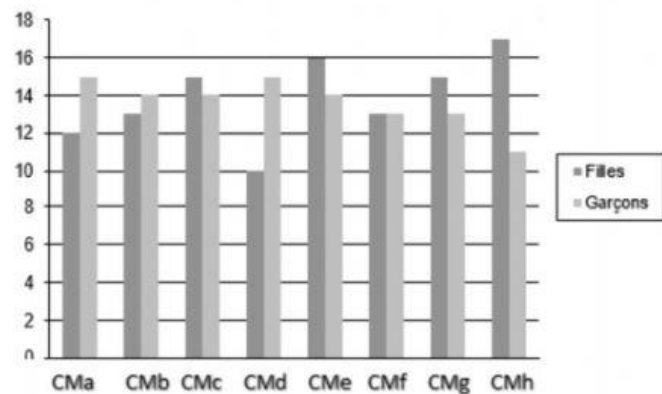
- Choisis les éléments te permettant d'obtenir le meilleur titre qui conviendrait à ce graphique :

..... en fonction

Complète les informations

Complète le tableau à l'aide de l'histogramme

	Filles	Garçons	Total
CMa	12	15	
CMb		14	
CMc			
CMd			
CMe			
CMf			
CMg			
CMh			



- Combien y a-t-il d'élèves en tout ?
- Combien y a-t-il de filles en tout ?
- Combien y a-t-il de garçons en tout ?
- Dans quelle classe y a-t-il le plus de garçons ?
- Dans quelle classe y a-t-il le plus de filles ?
- Dans quelle classe y a-t-il le plus d'élèves ?