

COLOCA CADA PARTE DEL CUERPO CON SU PRENDA

GUANTES



guantes

GORRO



gorro

BUFANDA



bufanda

ABRIGO



abrigo

ZAPATILLA



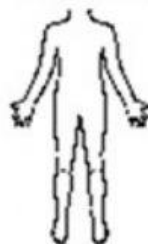
zapatilla

CUELLO



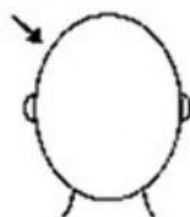
cuello

CUERPO



cuerpo

CABEZA



cabeza

PIE



pie

MANOS



manos