

CASA DOLCE CASA

TANTI TIPI DI CASE – Quali conosci? TRASCINA LA PAROLA SOTTO LA FOTO CORRETTA

GRATTACIELO







CASA A SCHIERA

VILLA STORICA

BAITA DI MONTAGNA

CONDOMINIO O PALAZZO

CASA SINGOLA

DOVE SI TROVA LA TUA CASA?

LA CASA PUÒ ESSERE IN **CENTRO** CITTÀ O IN **PERIFERIA** - COLLEGA LA PAROLA CON L'IMMAGINE

	
---	--

PERIFERIA

CENTRO

LA CASA – LE PARTI ESTERNE (FUORI)

OSSERVA IL DISEGNO, LEGGI I NUMERI. SCRIVI I NUMERI NELLA TABELLA SOTTO.



1	IL GARAGE		LA TERRAZZA, IL TERRAZZO, IL BALCONE
	IL GIARDINO		LA RINGHIERA
	IL CANCELLO		IL TETTO
	IL CAMPANELLO		IL CAMINO
	L'ANTENNA		LA CANTINA
	LA CASSETTA DELLA POSTA		IL NUMERO CIVICO
	LA PERSIANA oppure L'IMPOSTA o IL BALCONE		LA GRONDAIA

LA CASA – LE PARTI INTERNE – LE STANZE (DENTRO)

GUARDA, LEGGI E SCRIVI IL NUMERO CORRETTO.



	GARAGE, BOX AUTO
	CAMERA DA LETTO
	CUCINA, ANGOLO COTTURA
	BAGNO, SERVIZI
	GIARDINO
5	INGRESSO, ENTRATA, ATRIO
	SOFFITTA, MANSARDA, SOTTOTETTO
	SALOTTO, SOGGIORNO, SALA

COSA C'È NELLE STANZE? GUARDA, LEGGI E COMPLETA IL TESTO.

www.facebook.com/friendlyitalian



LEGGI IL TESTO E COMPLETA CON LE PAROLE CORRETTE

ABITO IN UN APPARTAMENTO IN CENTRO A TREVISO.

NELLA CASA C'È UN _____.

DI FRONTE ALLA PORTA DI INGRESSO C'È UN _____ CON LA VASCA.

A SINISTRA CI SONO UNA PICCOLA _____ E UN GRANDE _____, CON UN DIVANO, UNA POLTRONA E UN GRANDE TAVOLO DA PRANZO.

A DESTRA, INVECE, CI SONO DUE CAMERE: UNA _____ DA LETTO MATRIMONIALE E UNA _____ PER IL BAMBINO.

GUARDA IL VIDEO. ASCOLTA. POI RISPONDI ALLE DOMANDE.

RISPONDI ALLE DOMANDE – SCEGLI LA RISPOSTA CORRETTA

Lorenzo abita:		L'appartamento di Lorenzo è:		L'appartamento di Lorenzo è di:	
	In un appartamento in centro		Al piano terra		60 metri quadrati
	In un appartamento in periferia		Al primo piano		160 metri quadrati
	In una casa singola		Al secondo piano		600 metri quadrati
L'appartamento di Lorenzo ha:		Nell'appartamento di Lorenzo		Gianna è arrivata a casa di Lorenzo in:	
	Un bagno, una cucina, un soggiorno e una camera		Non c'è l'ascensore		Metropolitana
	Un bagno, un balcone, una cucina, un soggiorno e una camera		C'è l'ascensore		Macchina
	Un bagno, una cucina, un soggiorno e due camere				Autobus

ASCOLTA LA DESCRIZIONE E COLLEGA CON LA CASA GIUSTA

ASCOLTA QUI

ASCOLTA QUI

COLLEGA - CASA 1

COLLEGA - CASA 2



LEGGI L'ANNUNCIO E RISPONDI

SI AFFITTA

Affittasi casa singola posta in zona centralissima. La casa dispone di due camere da letto, un bagno, cucina abitabile, soggiorno e lavanderia. Garage e giardino. La casa è arredata. Libera da gennaio, 500 euro al mese, spese escluse.

RISPONDI ALLE DOMANDE – SCEGLI LA RISPOSTA CORRETTA

La casa è in centro	La casa ha una camera e due bagni	La cucina è molto piccola
VERO	VERO	VERO
FALSO	FALSO	FALSO
La casa ha i mobili	La casa è libera da subito	Non c'è il box auto
VERO	VERO	VERO
FALSO	FALSO	FALSO

ASCOLTA IL DIALOGO. POI RISPONDI ALLE DOMANDE.

RISPONDI ALLE DOMANDE – SCEGLI LA RISPOSTA CORRETTA

Una donna telefona in agenzia.	La donna ha letto l'annuncio in una bacheca in agenzia.	La donna ha letto l'annuncio in Internet.
VERO	VERO	VERO
FALSO	FALSO	FALSO

La casa è disponibile.	L'abitazione è in affitto.	L'appartamento è grande più di 100 metri quadri.
VERO	VERO	VERO
FALSO	FALSO	FALSO

L'affitto costa meno di 1000 euro al mese.	L'affitto comprende anche le spese condominiali.	Nel palazzo c'è l'ascensore.
VERO	VERO	VERO
FALSO	FALSO	FALSO

IN AGENZIA – QUALE CASA È QUELLA GIUSTA PER LUIGI?

LEGGI IL DIALOGO E SCEGLI LA CASA PERFETTA PER LUIGI

Luigi – Buongiorno, sono qui perché cerco un appartamento in centro.

Marta – Buongiorno. Ho tanti appartamenti in zona... che tipo di appartamento cerca?

Luigi – Vorrei un appartamento con due camere da letto, una cucina e un soggiorno, separati.

Marta – Uno o due bagni?

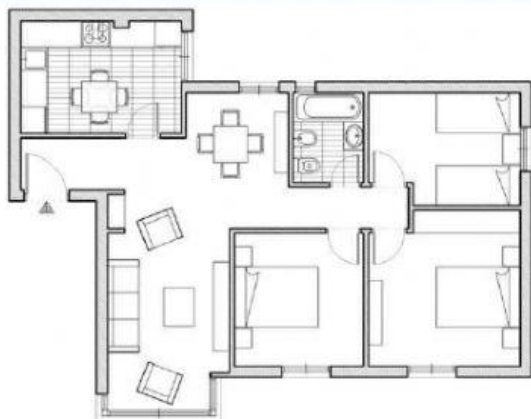
Luigi – Va bene un bagno.

Marta – Ho un appartamento per lei.

Luigi – Vorrei vedere l'appartamento.

Marta – Certo!

1



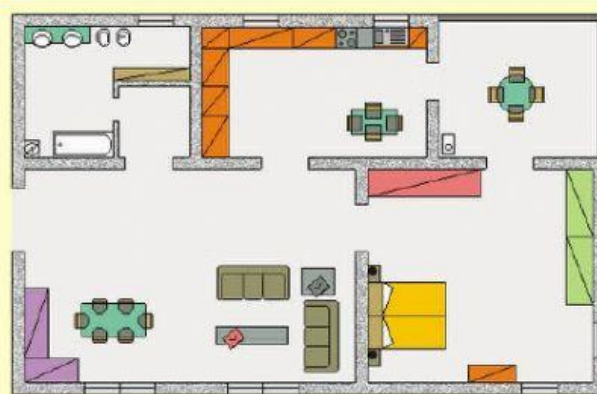
2



3



4



LEGGI, ASCOLTA LE DOMANDE E RISPONDI

Pensa a dove vivi, alla tua casa... e rispondi alle domande. Trovi le possibili risposte nella tabella. Ripeti a voce alta la risposta che va bene per te.



ABITI IN CENTRO?	<ul style="list-style-type: none">• SÌ, ABITO IN CENTRO.• NO, NON ABITO IN CENTRO.
ABITI IN PERIFERIA?	<ul style="list-style-type: none">• SÌ, ABITO IN PERIFERIA.• NO, NON ABITO IN PERIFERIA.
ABITI IN UN APPARTAMENTO?	<ul style="list-style-type: none">• SÌ, ABITO IN UN APPARTAMENTO.• NO, NON ABITO IN UN APPARTAMENTO.
ABITI IN UNA CASA SINGOLA?	<ul style="list-style-type: none">• SÌ, ABITO IN UNA CASA SINGOLA.• NO, NON ABITO IN UNA CASA SINGOLA.
ABITI DA SOLO? ABITI DA SOLA?	<ul style="list-style-type: none">• SÌ, ABITO DA SOLO.• NO, NON ABITO DA SOLO.• SÌ, ABITO DA SOLA.• NO, NON ABITO DA SOLA
NELLA TUA CASA C'È IL GIARDINO?	<ul style="list-style-type: none">• SÌ, C'È IL GIARDINO.• NO, NON C'È IL GIARDINO.