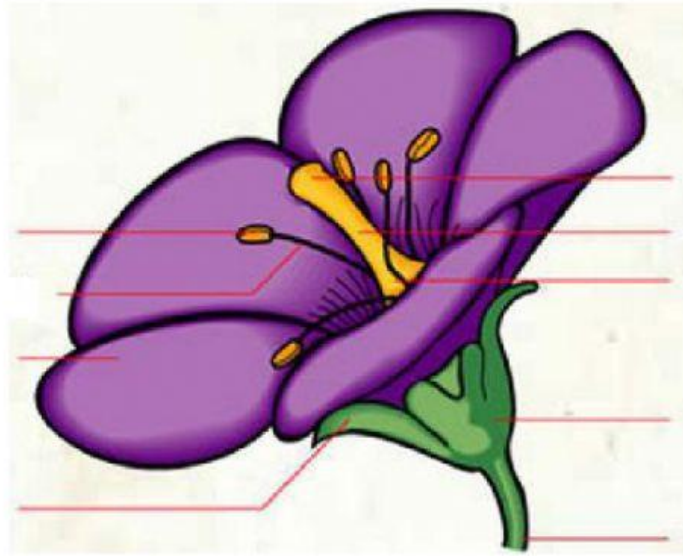


Identifica cuál es esta estructura de la planta e identifica sus partes



Relaciona

- | | |
|---|----------------------------|
| 1) <i>Órganos masculinos de las flores.</i> | a) <i>Óvulos.</i> |
| 2) <i>Conecta el estigma con el ovario.</i> | b) <i>Estambres.</i> |
| 3) <i>Cada una de las piezas de la corola.</i> | c) <i>Tecas.</i> |
| 4) <i>Es la parte superior del pistilo.</i> | d) <i>Pétalos.</i> |
| 5) <i>Une la flor al tallo</i> | e) <i>Estilo.</i> |
| 6) <i>Es la parte más coloreada de la flor.</i> | f) <i>Sacos polínicos.</i> |
| 7) <i>Parte de la semilla que contiene sustancias nutritivas.</i> | g) <i>Polen.</i> |
| 8) <i>Estos sacos están llenos de polen.</i> | h) <i>Corola.</i> |
| 9) <i>Contienen las células reproductoras masculinas.</i> | i) <i>Cotiledón.</i> |
| 10) <i>Conjunto de sépalos.</i> | j) <i>Cáliz.</i> |
| 11) <i>Contienen las células reproductoras femeninas.</i> | k) <i>Estigma.</i> |
| 12) <i>Las anteras tienen dos.</i> | l) <i>Pedúnculo.</i> |