



Los **pueblos** son más pequeños que las **ciudades**. Las ciudades se dividen en **barrios** y ofrecen **muchos servicios**.



Sena Isa

1º Lleva cada palabra donde corresponda

calzada

acera

peatón

bordillo



2º Relaciona

1 Edificios bajos ➡

2 Calles estrechas ➡

3 Muchas personas ➡

4 Pocos coches ➡

1 Edificios altos ➡

2 Calles anchas ➡

4 Muchos coches ➡

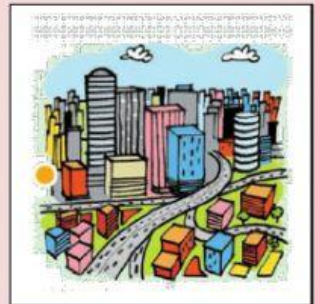
3 Pocas personas ➡

1

2

3

4



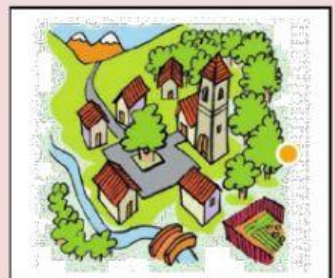
CIUDAD

1

2

3

4



PUEBLO