

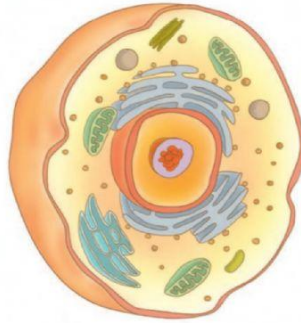
## Cellule, apparati

**1 Gli apparati e i sistemi sono:**

- ☐ le parti del corpo umano che ci mantengono in vita.
- ☐ insiemi di organi che collaborano per svolgere la stessa funzione.
- ☐ insiemi di organi formati dallo stesso tipo di cellule.

**2 Le cellule umane sono:**

- ☐ microscopiche e tutte uguali.
- ☐ di grandezza differente, ma di forma sempre uguale.
- ☐ specializzate per svolgere funzioni differenti.



**3 Una di queste frasi **non** è esatta.**

**Quale?**

- ☐ I tessuti costituiscono gli organi.
- ☐ Nel corpo umano sono presenti differenti tipi di tessuto.
- ☐ Gli organi formano i tessuti.

## I sistemi nervoso, scheletrico, muscolare

**7 Il sistema nervoso centrale è formato da:**

- ☐ cervello e nervi.
- ☐ encefalo, nervi e gangli.
- ☐ encefalo e midollo spinale.

**8 Le informazioni giungono al sistema nervoso centrale e partono da esso attraverso:**

- ☐ il midollo allungato.
- ☐ il sistema nervoso autonomo.
- ☐ i nervi.

**9 L'apparato scheletrico è:**

- ☐ l'apparato che costituisce la maggior parte del peso corporeo perché le ossa sono molte e pesanti.
- ☐ formato da ossa che crescono e si rinnovano.
- ☐ formato da ossa che crescono, si rinnovano e aumentano di numero.

**10 I legamenti sono:**

- ☐ i punti in cui le ossa si toccano.
- ☐ fibre che collegano le ossa.
- ☐ le parti cartilaginee delle ossa.

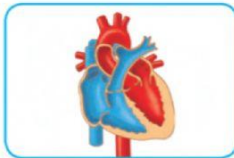
**11 I muscoli volontari sono formati da:**

- ☐ tessuto muscolare liscio.
- ☐ tessuto muscolare striato.
- ☐ tessuto muscolare lungo.

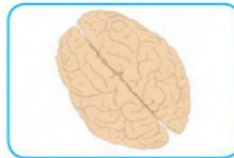
**12 Quale tra questi organi **non** è un muscolo?**



☐ Tricipite.



☐ Cuore.



☐ Cervello.

